

“มหกรรมทุนทางวัฒนธรรมฟื้นใจเมือง : จากงานวิจัยสู่การพัฒนาพื้นที่”

Reviving a City's Soul Festival

กุมภาพันธ์ - เมษายน 2566

10-12 กุมภาพันธ์

ภาคใต้ ถนนนิพัทธ์อุทิศ 1 อ.หาดใหญ่ จ.สงขลา

24-26 กุมภาพันธ์

ภาคเหนือ อาคารพลเอกสำเภา ชุศรี มหาวิทยาลัยแม่ฟ้าหลวง จ.เชียงราย

10-12 มีนาคม

ภาคตะวันออกเฉียงเหนือ ถนนคนเดิน เลียบแม่น้ำมูล อ.เมือง จ.อุบลราชธานี

31 มีนาคม – 2 เมษายน

ภาคกลาง ชุมชนเลื่อนฤกษ์ ถนนเยาวราช กรุงเทพฯ

จัดโดย หน่วยบริหารและจัดการทุนด้านการพัฒนาระดับพื้นที่ (บพท.)

“มหกรรมทุนทางวัฒนธรรมฟื้นใจเมือง : จากงานวิจัยสู่การพัฒนาพื้นที่”

Reviving a City's Soul Festival

จัดโดย

หน่วยบริหารและจัดการทุนด้านการพัฒนาระดับพื้นที่ (บพท.)

ผู้รับผิดชอบโครงการ

1. ศาสตราจารย์ ดร.วิฑูรย์ เหลียวรุ่งเรือง	หัวหน้าโครงการ
2. อาจารย์พนิดา ฐปนากร	นักวิจัย
3. อาจารย์อิศรา กันแดง	นักวิจัย
4. อาจารย์ ดร.วศิน โกมุต	นักวิจัย
5. ผู้ช่วยศาสตราจารย์ ดร.พลเดช เซาว์รัตน์	นักวิจัย
6. อาจารย์ ดร.สิริวิหิ อีสโร	นักวิจัย

ภาพประกอบโดย

รศ.ดร.พลวัฒน์ ประพัฒน์ทอง

กำหนดการและสถานที่จัดงาน มหกรรมทุนทางวัฒนธรรมฟื้นใจเมืองฯ

ภาคใต้	ถนนนิพัทธ์อุทิศ 1 อ.หาดใหญ่ จ.สงขลา	10-12 กุมภาพันธ์ 2566
ภาคเหนือ	อาคารพลเอกสำเภา ชูศรี มหาวิทยาลัยแม่ฟ้าหลวง จ.เชียงราย	24-26 กุมภาพันธ์ 2566
ภาคตะวันออกเฉียงเหนือ	ถนนคนเดิน เลียบแม่น้ำมูล อ.เมือง จ.อุบลราชธานี	10-12 มีนาคม 2566
ภาคกลาง	ชุมชนเลื่อนฤทธิ์ ถนนเยาวราช กรุงเทพฯ	31 มีนาคม-2 เมษายน 2566

มหาวิทยาลัยที่เข้าร่วมจัดงาน

- มหาวิทยาลัยเจ้าพระยา • มหาวิทยาลัยเทคโนโลยีราชมงคลล้านนา วิทยาเขตเชียงใหม่ • มหาวิทยาลัยพะเยา • มหาวิทยาลัยแม่โจ้ • มหาวิทยาลัยแม่ฟ้าหลวง • มหาวิทยาลัยราชภัฏกำแพงเพชร • มหาวิทยาลัยราชภัฏเชียงราย • มหาวิทยาลัยราชภัฏอุตรดิตถ์ • วิทยาลัยนอร์ทเทิร์น • มหาวิทยาลัยขอนแก่น • มหาวิทยาลัยเทคโนโลยีราชมงคลอีสาน วิทยาเขตนครราชสีมา • มหาวิทยาลัยเทคโนโลยีราชมงคลอีสาน วิทยาเขตสุรินทร์ • มหาวิทยาลัยนครพนม • มหาวิทยาลัยมหาสารคาม • มหาวิทยาลัยราชภัฏชัยภูมิ • มหาวิทยาลัยราชภัฏนครราชสีมา • มหาวิทยาลัยราชภัฏบุรีรัมย์ • มหาวิทยาลัยราชภัฏมหาสารคาม • มหาวิทยาลัยราชภัฏศรีสะเกษ • มหาวิทยาลัยราชภัฏอุบลราชธานี • มหาวิทยาลัยอุบลราชธานี • มหาวิทยาลัยเทคโนโลยีพระจอมเกล้าธนบุรี • มหาวิทยาลัยเทคโนโลยีมหานคร • มหาวิทยาลัยเทคโนโลยีราชมงคลธัญบุรี • มหาวิทยาลัยเทคโนโลยีพระจอมเกล้าธนบุรี • มหาวิทยาลัยราชภัฏวราชนครินทร์ • มหาวิทยาลัยราชภัฏหมู่บ้านจอมบึง • มหาวิทยาลัยศรีปทุม • มหาวิทยาลัยศิลปากร • มหาวิทยาลัยหัวเฉียวเฉลิมพระเกียรติ • สถาบันอาศรมศิลป์ • มหาวิทยาลัยทักษิณ วิทยาเขตพัทลุง • มหาวิทยาลัยเทคโนโลยีราชมงคลศรีวิชัย • มหาวิทยาลัยฟาฏอนี • มหาวิทยาลัยราชภัฏนครศรีธรรมราช • มหาวิทยาลัยราชภัฏยะลา • มหาวิทยาลัยราชภัฏสงขลา • มหาวิทยาลัยราชภัฏสุราษฎร์ธานี • มหาวิทยาลัยวลัยลักษณ์ • มหาวิทยาลัยสงขลานครินทร์ วิทยาเขตปัตตานี • มหาวิทยาลัยสงขลานครินทร์ วิทยาเขตหาดใหญ่ • มหาวิทยาลัยหาดใหญ่



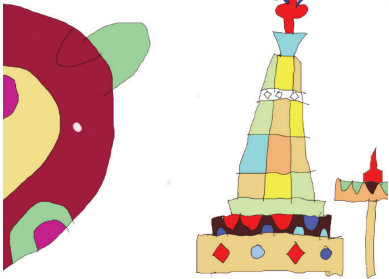
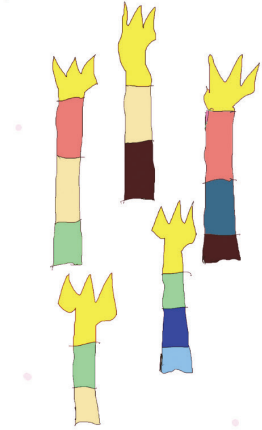
คำนำ

หน่วยบริหารและจัดการทุนด้านการพัฒนาระดับพื้นที่ (บพท.) มีเป้าหมายที่จะกระจายความเจริญและสร้างความเข้มแข็งของเศรษฐกิจ สังคม ท้องถิ่น ด้วยความรู้และนวัตกรรม จึงจัดสรรทุนวิจัยและนวัตกรรมเพื่อการพัฒนาพื้นที่ภายใต้กรอบการพัฒนาพื้นที่ด้วยองค์ความรู้จากมหาวิทยาลัย แผนงานย่อย **มหาวิทยาลัยกับการขับเคลื่อนทุนทางวัฒนธรรมเพื่อการพัฒนาเชิงพื้นที่** โดยมีวัตถุประสงค์เพื่อยกระดับคุณภาพชีวิตที่ดีและขีดความสามารถในการแข่งขันของผู้ประกอบการรายใหม่ ธุรกิจขนาดจ๋ว วิสาหกิจขนาดกลางและขนาดย่อม วิสาหกิจชุมชนและวิสาหกิจสังคมในระดับพื้นที่ โดยการดำเนินงานที่ผ่านมา มีมหาวิทยาลัยที่ได้รับการจัดสรรทุนระหว่างปี พ.ศ. 2564 - 2565 ทั้งสิ้น 48 โครงการ กระจายใน 33 จังหวัดทั่วประเทศ และมีผลการดำเนินงานที่มีสัมฤทธิ์ผลอย่างเป็นรูปธรรม จึงเล็งเห็นถึงความจำเป็นในการจัด **“โครงการมหกรรมทุนทางวัฒนธรรมฟื้นใจเมือง : จากงานวิจัยสู่การพัฒนาพื้นที่”** ใน 4 ภูมิภาค ประกอบด้วย **ภาคเหนือ ภาคตะวันออกเฉียงเหนือ ภาคใต้ และภาคกลาง** เพื่อเป็นการจัดแสดงผลงานวิจัยภายใต้กรอบวิจัย **“มหาวิทยาลัยกับการขับเคลื่อนทุนทางวัฒนธรรมเพื่อการพัฒนาเชิงพื้นที่”** ของมหาวิทยาลัยต่าง ๆ ที่ได้รับการจัดสรรทุนวิจัย ตลอดจนเปิดพื้นที่ให้ผู้ประกอบการทางวัฒนธรรมอันเป็นผลผลิตจากงานวิจัยได้มีการพัฒนาศักยภาพตนเอง ผ่านการแลกเปลี่ยนเรียนรู้ภายในงาน จำหน่ายผลิตภัณฑ์และบริการทางวัฒนธรรมให้เป็นที่รู้จักในวงกว้าง พร้อมกับการจัดกิจกรรมทางวิชาการ และเวทีการแสดงด้านทุนทางวัฒนธรรมที่เชื่อมโยงกับการรักษาคุณค่าและอัตลักษณ์เดิม นำไปสู่สำนักท้องถิ่นสืบทอดทุนทางวัฒนธรรมไปยังคนรุ่นใหม่ และที่สำคัญ คือ การขยายการรับรู้ของสาธารณะเกี่ยวกับบทบาทการดำเนินงานของ บพท. และสร้างความตระหนักแก่สถาบันการศึกษาต่าง ๆ ในพื้นที่ถึงความสำคัญในการขับเคลื่อนพันธกิจที่ 4 การทำนุบำรุงศิลปะและวัฒนธรรมที่จะนำมาสู่การเปลี่ยนแปลงเชิงเศรษฐกิจและสังคมในระดับชุมชนฐานรากโดยมีมหาวิทยาลัยเชียงใหม่เป็นผู้ขับเคลื่อนและประสานงานโครงการ

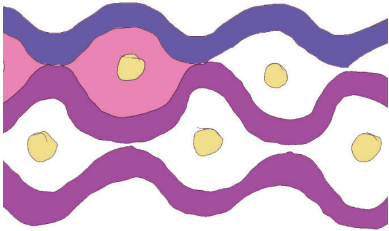


อารัมภบท

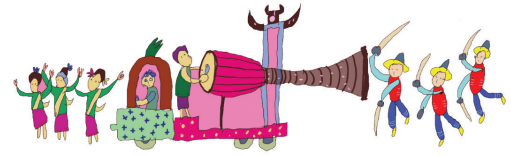
เมื่อพวกเราทุกคนไม่ได้เกิดมาจากอากาศธาตุ แน่หนอนว่าต้องได้รับการหล่อหลอมทั้งจากครอบครัว โรงเรียน สังคม และภูมิลำเนาที่เราฝังรากฝักกายจนเติบโตใหญ่ หากวัฒนธรรมหมายถึง “วิถีชีวิต” การเติบโตที่แวดล้อมไปด้วยปัจจัยสี่ กิน อยู่ นุ่งห่ม ผจญโรคภัยไข้เจ็บ รวมไปถึงการเรียนรู้ เข้าสังคม ชุมมหรสพ ทำบุญร่วมชาติตักบาตรร่วมขัน ทำงานเลี้ยงชีพ ทำงานอดิเรก สร้างรายได้หลักหารายได้รอง ซึ่งสัมพันธ์กับถิ่นฐานที่อยู่อาศัย ภูมิอากาศและสภาพแวดล้อมที่ร้อน หนาว ชุ่มฉ่ำ แห้งแล้ง เป็นพื้นที่เศรษฐกิจหรือพื้นที่การเกษตร ฯลฯ เหล่านี้คือองค์ประกอบที่เป็นทุนทางวัฒนธรรมของแต่ละปัจเจกบุคคล เป็นสัมภาระติดตัวตลอดชั่วอายุขัยของทุกคน ไม่ว่าจะถือกำเนิดจากชาติตระกูลชาติพันธุ์ใดๆ สัมภาระนี้หล่อหลอมให้ทุกคนมีรากเหง้าความคิด ความเชื่อและใช้ชีวิตที่อาจเหมือนหรือแตกต่างกันไป และสามารถถ่ายทอดไปสู่บุตรหลาน สู่อสังคัมสร้างสมเป็นมรดกทางวัฒนธรรมที่จับต้องได้และจับต้องไม่ได้ตั้งแต่ระดับบุคคล ครอบครัว สังคม หมู่บ้าน ไปจนถึงประเทศชาติ **เราทุกคนจึงมีสัมภาระของชีวิตที่เรียกว่า “ทุนทางวัฒนธรรม”** ติดตัวมาตั้งแต่เกิด ไม่ต้องซื้อหา หากแต่สามารถออกแบบปรับเปลี่ยนให้สัมภาระนี้สูงต่ำดำขาว ยืนยาว เพิ่มพูน ถดถอยหรืออันตรายจนหายไปได้



เมื่อ “ทุนทางวัฒนธรรม” คือสัมภาระที่ทุกคนทุกชุมชนทุกพื้นที่ที่มีอยู่ กอปรกับทุกมหาวิทยาลัยของไทยมีพันธกิจที่ 4 คือ การทำนุบำรุงศิลปะและวัฒนธรรม (มหาวิทยาลัยโดยทั่วไปในทุกประเทศไม่มีพันธกิจนี้) บทพท. จึงได้จัดสรรทุนวิจัยและพัฒนา (R & D) ภายใต้ชุดโครงการ **“มหาวิทยาลัยกับการขับเคลื่อนทุนทางวัฒนธรรมเพื่อการพัฒนาเชิงพื้นที่”** เพื่อให้มหาวิทยาลัยทำหน้าที่สานความร่วมมือ (engage) กับชุมชน ท้องถิ่น ศิลปิน/ช่างฝีมือ ภาคเอกชน ในการสำรวจ สืบค้น และบันทึกทุนทางวัฒนธรรมในพื้นที่ที่เป็นเป้าหมายของการวิจัยผ่านกระบวนการจัดทำแผนที่วัฒนธรรม (cultural mapping) ที่จะทำให้คนในพื้นที่ตระหนักว่าตนมีทุนวัฒนธรรมอะไร อยู่ที่ใด ใครเป็นเจ้าของ และมีความหมายใด เป็นกระบวนการสร้างคุณค่าความหมาย (enrich) เคารพความแตกต่างหลากหลายในสัมภาระที่ทุกคนมี ผ่านเรื่องเล่าทางประวัติศาสตร์ ตำนานพื้นถิ่น นิทานพื้นบ้าน ผ่านการร่วมกับชุมชนในการสกัดสารสำคัญทางวัฒนธรรม (cultural extraction) ของพื้นที่เพื่อกำหนดอัตลักษณ์เฉพาะถิ่น หรือเทียบยกแล้วปิดฝันทุนทางวัฒนธรรมนั้นเพื่อสถาปนาคุณค่าเดิมให้เกิดการยกระดับ หนุนเสริม (enhance) ให้เกิดพื้นที่วัฒนธรรม (cultural space) ที่ชุมชนผู้เป็นเจ้าของสัมภาระจะได้เฉลิมฉลองความรู้มรดกของทุนทางวัฒนธรรม หนุนเสริมด้วยองค์ความรู้ที่มีอยู่ในมหาวิทยาลัยเพื่อให้ชุมชน ศิลปิน/ช่างฝีมือ ตลอดจนผู้ประกอบการวัฒนธรรม (cultural



ปิ่น ๑ เบื้อง



entrepreneur) ซึ่งหมายถึงผู้ที่ใช้ทุนทางวัฒนธรรมในการประกอบสัมมาชีพ สามารถพัฒนาทักษะฝีมือ สมรรถนะ ยก ระดับ สืบสาน อนุรักษ์ และสร้างนวัตกรรม การวิจัย และพัฒนายังขับเคลื่อนให้ผู้ประกอบการวัฒนธรรมเกิดการรวมตัวเป็นกลุ่มวิสาหกิจวัฒนธรรม (cultural enterprise) เพื่อให้เกิดการเกื้อหนุนระหว่างห่วงโซ่คุณค่าของทุนวัฒนธรรม โดยมีจุดหมายของการวิจัยอยู่ที่ การอยู่ดี กินดี มีสุข ด้วย เศรษฐกิจฐานวัฒนธรรม (cultural economy) ที่จะสร้างความภาคภูมิใจ ภูมิใจด้วยกัน และความเข้มแข็งให้แก่ชุมชนบนฐานความเชื่อที่ว่า “เมื่อเปิดทางให้วัฒนธรรมนำหน้า ความสุขสันต์จะบังเกิด และเศรษฐกิจก็จะตามมาอย่างพวยพุ่ง”

นอกจากการสนับสนุนทุนวิจัยและพัฒนาเพื่อขับเคลื่อนทุนทางวัฒนธรรมในระดับพื้นที่แล้ว บพท. ยังได้สนับสนุนให้มีการ

พัฒนาระบบฐานข้อมูลและแผนที่วัฒนธรรม CULTURAL MAP THAILAND นำเข้าข้อมูลทุนทางวัฒนธรรมที่ได้จากโครงการวิจัย ซึ่งปัจจุบันมีจำนวน 2,641 ชุดข้อมูล จาก 48 โครงการวิจัยที่ดำเนินการระหว่างปี 2564-2565 โดยจะมีข้อมูลเพิ่มเติมจากโครงการวิจัยทุกปี เพื่อเป็นแหล่งสืบค้นสำคัญของประเทศสำหรับการใช้ประโยชน์ด้านต่างๆ อาทิ การศึกษาเรียนรู้ การวิจัย การประกอบธุรกิจ การกำหนดนโยบาย การท่องเที่ยว ฯ ในอนาคตระบบนี้จะพัฒนาไปสู่ CULTURAL ATLAS OF THAILAND เพื่อเป็นแหล่งข้อมูลขนาดใหญ่ระดับภูมิภาคของประเทศ ขณะเดียวกัน บพท. ยังได้สนับสนุนการนำร่อง จักรวาลนวัตมิตทุนทางวัฒนธรรม CULTURAL METAVERSE THAILAND เพื่อเป็น platform แห่งอนาคตสำหรับทุนทางวัฒนธรรม หรือ Soft Power ของประเทศ

วัตถุประสงค์ของงานมหกรรมฟื้นใจเมือง

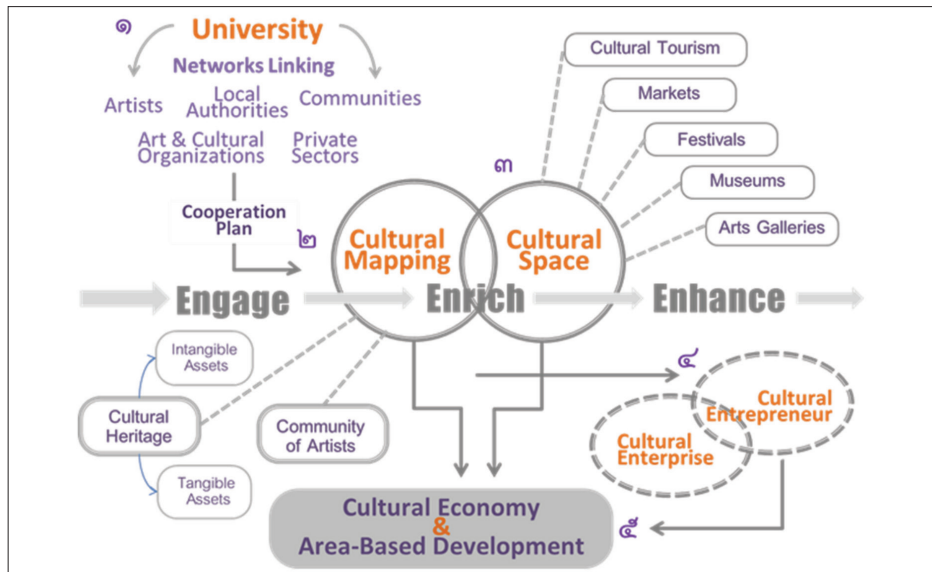
1. เพื่อจัดแสดงผลงานวิจัยภายใต้กรอบวิจัย “มหาวิทยาลัยกับการขับเคลื่อนทุนทางวัฒนธรรมเพื่อการพัฒนาเชิงพื้นที่” ของมหาวิทยาลัยต่าง ๆ ที่ได้รับการจัดสรรทุนวิจัยในทุกภูมิภาค
2. เพื่อพัฒนาศักยภาพของผู้ประกอบการทางวัฒนธรรม ตลอดจนนำเสนอผลิตภัณฑ์/การบริการทางวัฒนธรรมที่พัฒนาใหม่บนรากเหง้าทุนทางวัฒนธรรมเดิมของพื้นที่ เพื่อทำให้คนในพื้นที่ได้เห็นโอกาสใหม่ การต่อยอดจากทุนเดิมของพื้นที่มาสู่การสร้างมูลค่าใหม่
3. เพื่อจัดกิจกรรมทางวิชาการ และเวทีการแสดงด้านทุนทางวัฒนธรรมที่เชื่อมโยงกับการรักษาคุณค่าและอัตลักษณ์เดิม นำไปสู่สำนักท้องถิ่นสืบทอดทุนทางวัฒนธรรมไปยังคนรุ่นใหม่
4. เพื่อขยายการรับรู้ของสาธารณะเกี่ยวกับบทบาทการดำเนินงานของ บพท. และสร้างความตระหนักแก่สถาบันการศึกษาต่าง ๆ ในพื้นที่ถึงความสำคัญในการขับเคลื่อนพันธกิจที่ 4 การทำนุบำรุงศิลปะและวัฒนธรรม ที่จะนำมาสู่การเปลี่ยนแปลงเชิงเศรษฐกิจและสังคมในระดับชุมชนฐานราก



วิวัฒนาการกรอบการวิจัย ปีงบประมาณ 2563-2565

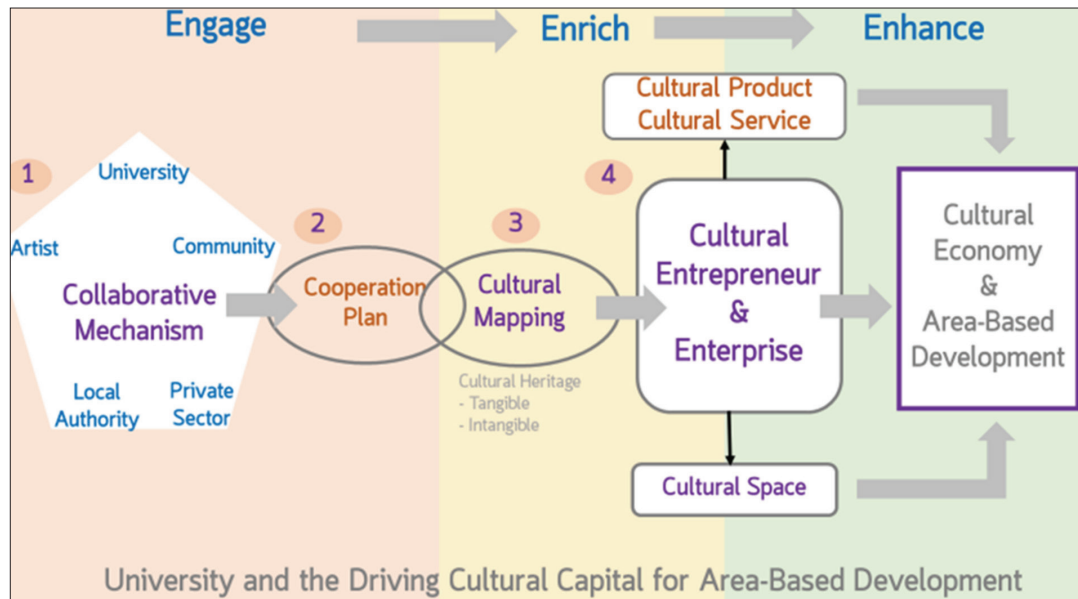
กรอบการวิจัย “มหาวิทยาลัยกับการขับเคลื่อนทุนทางวัฒนธรรมเพื่อการพัฒนาเชิงพื้นที่” เริ่มขึ้นเมื่อปี พ.ศ. 2559 สนับสนุนโดย หน่วยบูรณาการการวิจัยและความร่วมมือเพื่อการพัฒนาเชิงพื้นที่ สำนักงานกองทุนสนับสนุนการวิจัย (สกว.) หรือ บพท. ในปัจจุบัน ภายใต้การสนับสนุนของ บพท. กรอบการวิจัยเพื่อพัฒนาพื้นที่จากฐานทุนทรัพยากรทางวัฒนธรรมมีการสรุปบทเรียนและพัฒนา มาโดยตลอด

กรอบงานวิจัย ปีงบประมาณ 2559-2563

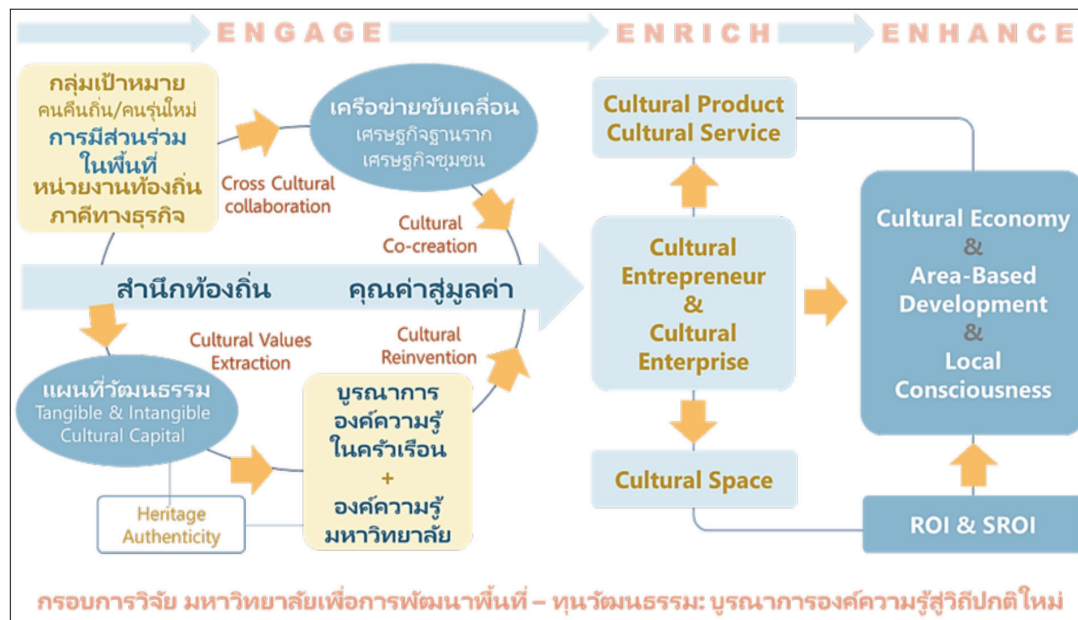


ปี ๑๖ เมือง

กรอบงานวิจัย ปีงบประมาณ 2564



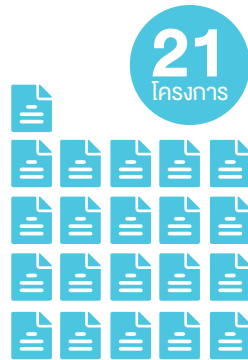
กรอบงานวิจัย ปีงบประมาณ 2565



พื้นที่เมือง

ผลผลิตพลัสพีร์จากโครงการวิจัย ปี 2563-2564

จำนวนงานวิจัยในพื้นที่



ปี 2564



ปี 2565

รวม ปี 2563-2565
จำนวน
48 โครงการ

ภาคเหนือ

4
โครงการ เชียงราย

1
โครงการ เชียงใหม่, พะเยา, แพร่,
ตาก, กำแพงเพชร,
นครสวรรค์

ภาคกลาง

3
โครงการ ราชบุรี

2
โครงการ กรุงเทพฯ

1
โครงการ ปทุมธานี, สมุทรปราการ, ฉะเชิงเทรา,
สมุทรสงคราม, สมุทรสาคร, เพชรบุรี

ภาคใต้

4
โครงการ สงขลา

2
โครงการ นครศรีธรรมราช,
ปัตตานี

1
โครงการ สุราษฎร์ธานี, พัทลุง,
สตูล, ยะลา

ที่ตั้งของพื้นที่
โครงการวิจัย
33 จังหวัด



ภาคตะวันออกเฉียงเหนือ

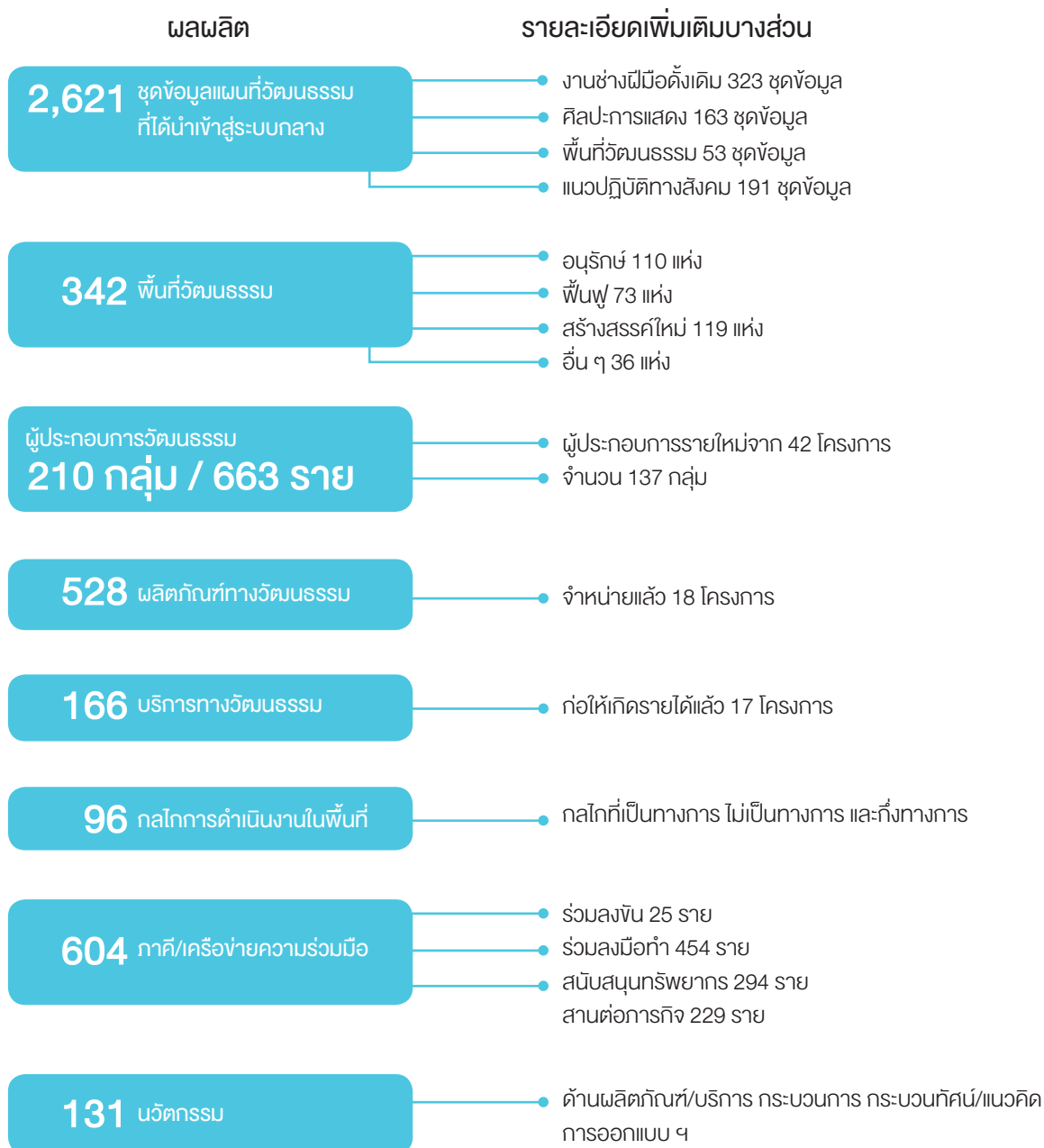
3
โครงการ มหาสารคาม,
อุบลราชธานี

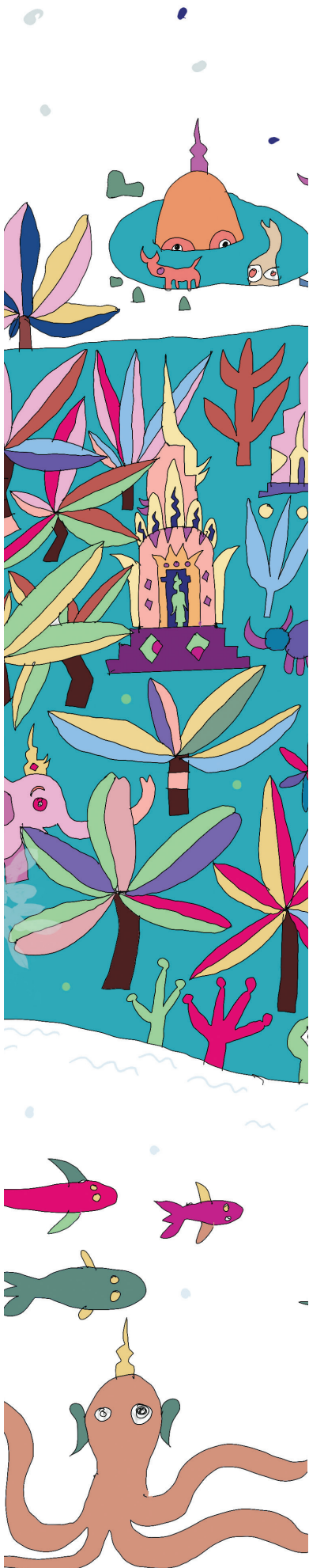
2
โครงการ นครราชสีมา

1
โครงการ ขอนแก่น, ชัยภูมิ, นครพนม,
บุรีรัมย์, สุรินทร์, ศรีสะเกษ,

พื้นที่เมือง

ผลผลิตสำคัญ ปี 2563-2565





ผลลัพธ์/ ผลกระทบที่เกิดจากโครงการ

ชุมชน



- ตระหนักในคุณค่าของทุนทางวัฒนธรรม
- เกิดความเข้มแข็งทางเศรษฐกิจและสังคม
- เกิดโครงการใหม่ๆ ในการพัฒนามิติต่าง ๆ ของชุมชน
- คนตกงาน คนคืนถิ่น ผู้สูงอายุ มีงานทำ มีรายได้เพิ่ม
- คนรุ่นใหม่ตระหนักในคุณค่าของทุนทางวัฒนธรรม
- ลดช่องว่างระหว่างวัย
- ชุมชนมีพื้นที่แลกเปลี่ยนทางวัฒนธรรม
- เล็งเห็นถึงความเชื่อมโยงของเครือข่ายวัฒนธรรม

เศรษฐกิจชุมชน



- ผู้ประกอบการทางวัฒนธรรมมีศักยภาพในการออกแบบปรับปรุงผลิตภัณฑ์และบริการทางวัฒนธรรม สร้างสรรค์สื่อประชาสัมพันธ์ มีช่องทางการตลาด
- ยกระดับรายได้ของผู้ประกอบการทางวัฒนธรรม
- เยาวชนมีโอกาสในด้านอาชีพและสร้างรายได้
- เกิดการกระจายรายได้สู่เมืองรอง
- นักท่องเที่ยวเชิงวัฒนธรรมเข้าสู่พื้นที่มากขึ้น
- กระตุ้นเศรษฐกิจในพื้นที่
- เกิดการสร้างมูลค่าเพิ่มและมูลค่าใหม่เชิงพาณิชย์ให้กับผลิตภัณฑ์และบริการทางวัฒนธรรม

คุณภาพชีวิตชุมชน



- การฟื้นคืนของมรดกทางวัฒนธรรม
- การตีความใหม่ของทุนทางวัฒนธรรม
- ท้องถิ่นต้อนรับให้เทศกาลงานบุญประเพณีเป็นงานประจำปีของเมือง

ปี ๒๐๒๓



องค์ความรู้

- ข้อมูลมรดกวัฒนธรรมและมรดกทางธรรมชาติ
- องค์ความรู้ของชุมชน
- เครื่องมือสังเคราะห์ศักยภาพวัฒนธรรมและภูมิปัญญาที่สอดคล้องกับบริบทของพื้นที่
- แนวทางการพัฒนาผู้ประกอบการทางวัฒนธรรม
- แนวทางการสร้างสรรค์และออกแบบผลิตภัณฑ์และบริการทางวัฒนธรรม



ความร่วมมือ

- ความร่วมมือระหว่างภาคีต่าง ๆ ทั้งถิ่น ประชาชน ศิลปิน และผู้ประกอบการทางวัฒนธรรม
- เชื่อมการทำงานระหว่างภาครัฐและประชาชน
- การแลกเปลี่ยนระหว่างแกนนำของกลุ่มต่าง ๆ

ผลลัพธ์อื่น ๆ ที่ได้จากการดำเนินโครงการ

- เพลงที่สื่อถึงอัตลักษณ์เมือง/พื้นที่
- โครงการนำร่อง
- สื่อประชาสัมพันธ์
- ภาพยนตร์
- ภูมิทัศน์วัฒนธรรม
- ประวัติศาสตร์ชุมชน
- การบูรณาการร่วมกับการเรียนการสอน
- เยาวชนผู้สืบทอดมรดกทางวัฒนธรรม
- การเยียวยาผู้สูงอายุ
- การสร้างงานอาชีพให้ผู้ตกงาน
- การช่วยเหลือกลุ่มผู้เปราะบางในชุมชน
- ความคิดสร้างสรรค์

ภาคใต้







มหาวิทยาลัยราชภัฏสุราษฎร์ธานี



1. ชื่อโครงการ

- การจัดการทุนทางวัฒนธรรมแบบมีส่วนร่วมเพื่อยกระดับเศรษฐกิจชุมชนและสำนึกรักท้องถิ่นในพื้นที่ตำบลพุมเรียง อำเภอไชยา จังหวัดสุราษฎร์ธานี
- Participatory Cultural Capital Management for Upgrading Community Economy and Local Sense of Love in Phum Rieng Sub-district, Chaiya District, Surat Thani Province

2. พื้นที่การทำงาน

- ตำบลพุมเรียง อำเภอไชยา จังหวัดสุราษฎร์ธานี

3. ฐานข้อมูลมรดกทางวัฒนธรรม

ในระบบ CULTURAL MAP THAILAND จำนวน 17 ชุด

4. จุดเด่นและผลกระทบของโครงการ

- การบูรณาการสหวิทยาการจากทุกภาคส่วน ได้แก่ ภาคประชาชน ภาครัฐ ภาคเอกชน และภาควิชาการ ภายใต้กรอบแนวคิดการพัฒนาเชิงพื้นที่แบบมีส่วนร่วมในการรังสรรค์ เกิดเป็นกลไกประชาคมทางวัฒนธรรม สร้างผู้ประกอบการวัฒนธรรมและนวัตกรรมทางวัฒนธรรมอย่างละ 10 ราย ที่สร้างสรรค์ผลิตภัณฑ์และบริการทางวัฒนธรรมรวม 10 รายการ จากผ้ายกพุมเรียง มวยไชยา อาหารพื้นถิ่น และการท่องเที่ยว สร้างมูลค่าเพิ่มเศรษฐกิจชุมชนร้อยละ 15 สร้างพลังเกาะเกี่ยวทางสังคมและสำนึกรักท้องถิ่น

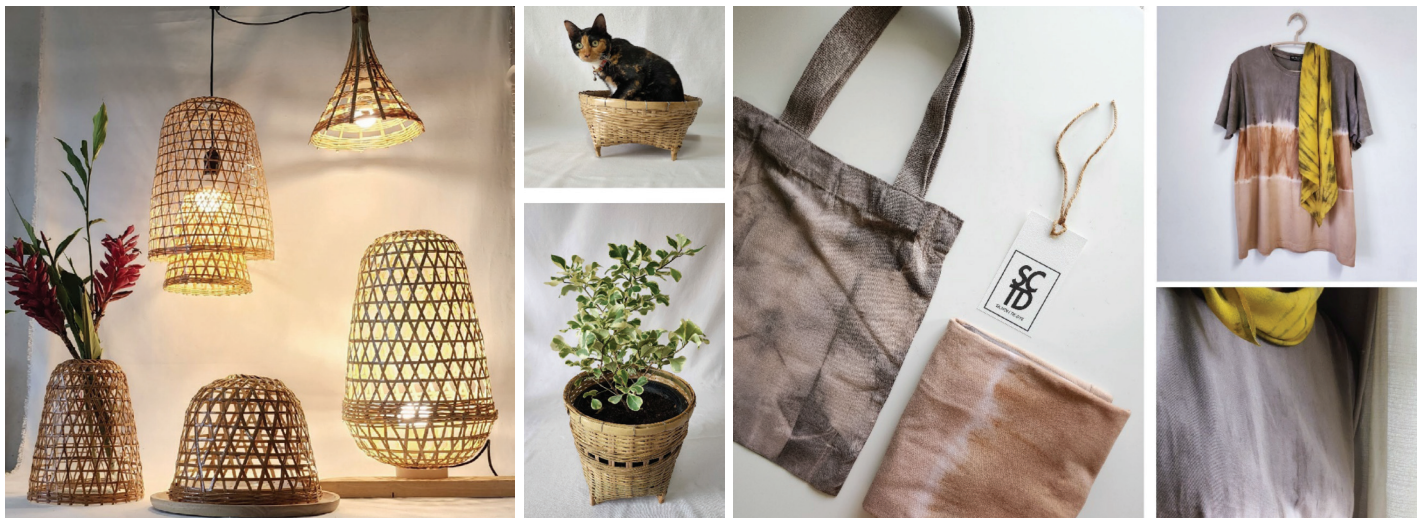


ลิงค์เข้าชมโครงการ



ปี ๑๖ เบื้อง

มหาวิทยาลัยวลัยลักษณ์



1. ชื่อโครงการ

- การจัดการทุนทางวัฒนธรรมเพื่อการพัฒนาพื้นที่วัดเจดีย์(ไถ่ไข) และพื้นที่รายรอบ
- The Cultural Capital Management for Developing the Area of Wat Chedi (Ai Khai) and Periphery

2. พื้นที่การทำงาน

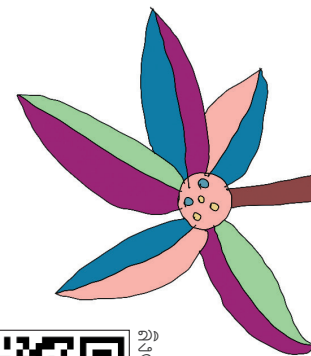
- ตำบลคลอง อำเภอสิชล จังหวัดนครศรีธรรมราช

3. ฐานข้อมูลมรดกทางวัฒนธรรม

ในระบบ CULTURAL MAP THAILAND จำนวน 33 ชุด

4. จุดเด่นและผลกระทบของโครงการ

- โครงการฯ มุ่งยกระดับทุนทางวัฒนธรรมในบริเวณวัดเจดีย์ (ไถ่ไข) และพื้นที่รายรอบ ให้มีมูลค่าเศรษฐกิจสร้างสรรค์ ได้แก่ การพัฒนาเส้นทางเชื่อมวัดเจดีย์(ไถ่ไข) อุทยานไก่ และวัดเบิก เพื่อกระจายโอกาสการเติบโตทางเศรษฐกิจสู่พื้นที่รายรอบ การส่งเสริมศักยภาพผู้ประกอบการทางวัฒนธรรมให้พัฒนาผลิตภัณฑ์ที่มีอัตลักษณ์ท้องถิ่น ได้แก่ กลุ่มจักสานซุ้มไก่จากไม้ไผ่ ผ้าย้อมสีธรรมชาติจากของเหลือทิ้งในชุมชน ผลิตภัณฑ์ลูกบิดโนรา ปูน้ำรูปไก่ชนพื้นเมือง การส่งเสริมศักยภาพผู้ประกอบการร้านอาหารพื้นบ้าน และการพัฒนาแปรรูปเศษวัสดุจากการเก็บเป็นอิฐช่องลม เพื่อใช้เป็นวัสดุก่อสร้างภายในวัด แก้ปัญหาการจัดการขยะอย่างยั่งยืน



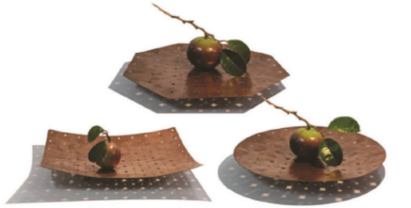
ลิงค์ข้อมูลโครงการ

พื้นที่เมือง

มหาวิทยาลัยราชภัฏนครศรีธรรมราช



Product Design



ต้นแบบผลิตภัณฑ์ภาครองเอกประสังข์แบบอลู



ต้นแบบผลิตภัณฑ์ภาครองเอกประสังข์แบบอะวอร์น



ต้นแบบผลิตภัณฑ์ภาครองเอกประสังข์



ต้นแบบผลิตภัณฑ์ภาครองเอกประสังข์แบบอะวอร์น

1. ชื่อโครงการ

- การจัดการทุนทางวัฒนธรรมหนึ่งตระกูล จังหวัดนครศรีธรรมราช
- The Cultural Capital Management of Nang Talung for Nakhon Si Thammarat Province

2. พื้นที่การทำงาน

- วิสาหกิจชุมชนผลิตภัณฑ์แกะหนึ่งตระกูลรักษ์คอน ตำบลปากนคร อำเภอเมือง จังหวัดนครศรีธรรมราช
- วิสาหกิจชุมชนแกะหนึ่งตระกูล ตำบลปากพูน อำเภอเมือง จังหวัดนครศรีธรรมราช
- บ้านหนึ่งตระกูลสุชาติทรัพย์สิน ตำบลในเมือง อำเภอเมือง จังหวัดนครศรีธรรมราช
- บ้านรูปหนึ่งตระกูลน้องใบตอง ตำบลท่าซอม อำเภอหัวไทร จังหวัดนครศรีธรรมราช
- วัดเจดีย์ (ไผ่ไข่) ตำบลฉลอง อำเภอสิชล จังหวัดนครศรีธรรมราช

3. ฐานข้อมูลมรดกทางวัฒนธรรม

ในระบบ CULTURAL MAP THAILAND จำนวน 32 ชุด

4. จุดเด่นและผลกระทบของโครงการ

- Cultural map จำนวน 32 ชุด เครื่องชามหนึ่งตระกูล จำนวน 53 คณะ การแสดงหนึ่งตระกูลร่วมสมัยที่ถูกพัฒนา 1 รูปแบบ Cultural product จำนวน 40 ชิ้น สร้างผู้ประกอบการด้านวัฒนธรรม จำนวน 11 กลุ่ม สร้างพื้นที่บริการ จำนวน 2 พื้นที่ ได้แก่ บ้านหนึ่งตระกูลสุชาติ และวัดเจดีย์ เพื่อเป็นพื้นที่ร่วมเครือข่ายการแสดง หนึ่งตระกูล นอกจากนี้ยังเป็นพื้นที่สำหรับการจำหน่ายผลิตภัณฑ์หนึ่งตระกูลจากงานวิจัย ส่งผลให้ผู้ประกอบการมีรายได้ที่เพิ่มขึ้นมากกว่าร้อยละ 10 และมีผลการตอบแทนทางสังคมมูลค่า 579,223.51 บาท จากการลงทุน 200,000 บาท SROI = 2.9

ลิงค์เข้าชมโครงการ



ปี ๑๖ เบื้อง

มหาวิทยาลัยทักษิณ



1. ชื่อโครงการ

- โนรา การขับเคลื่อนเศรษฐกิจสร้างสรรค์บนพื้นที่ทางวัฒนธรรมลุ่มน้ำทะเลสาบสงขลา
- “Nora” Propel Creative Economy on Songkhla Lake Basin Cultural Areas

2. พื้นที่การทำงาน

- จังหวัดพัทลุง (อำเภอปากพะยูน อำเภอบางแก้ว อำเภอเขาชัยสน อำเภอกวนขนุน อำเภอเมือง)
- จังหวัดสงขลา (อำเภอสทิงพระ อำเภอหาดใหญ่ อำเภอกวนเนียง อำเภอเมือง)

3. ฐานข้อมูลมรดกทางวัฒนธรรม

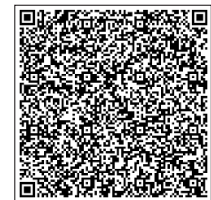
ในระบบ CULTURAL MAP THAILAND จำนวน 21 ชุด

4. จุดเด่นและผลกระทบของโครงการ

- โนรา อยู่ในวิถีชีวิตของผู้คน เป็นมรดกภูมิปัญญาไทยและเป็นมรดกวัฒนธรรมโลก ด้วยกระบวนการมีส่วนร่วมของโครงการวิจัยและทุกภาคีเครือข่ายในพื้นที่ โนรา ณ ลุ่มน้ำทะเลสาบสงขลา สามารถพัฒนาผลิตภัณฑ์และบริการทางวัฒนธรรมที่มีศักยภาพ ยกกระดับคุณค่าและเพิ่มมูลค่า ตลอดจนพัฒนานวัตกรรมที่สามารถต่อยอดสร้างสรรค์ให้ทุนทางวัฒนธรรมนี้ได้รวมทั้งพัฒนาสื่อดิจิทัลที่มีคุณภาพได้มาตรฐาน



ลิงค์เข้าชมโครงการ



พื้นที่เมือง

มหาวิทยาลัยหาดใหญ่



1. ชื่อโครงการ

- การขับเคลื่อนเศรษฐกิจฐานวัฒนธรรม อำเภอสิงหนคร จังหวัดสงขลา
- The Driving of Cultural-Based Economy in Singhanakhon, Songkhla

2. พื้นที่การทำงาน

- ตำบลปากอ อําเภอลําพะกอน อําเภอลําพะกอน อําเภอลําพะกอน อําเภอลําพะกอน อําเภอลําพะกอน อําเภอลําพะกอน อําเภอลําพะกอน อําเภอลําพะกอน อําเภอลําพะกอน อําเภอลําพะกอน

3. ฐานข้อมูลมรดกทางวัฒนธรรม

ในระบบ CULTURAL MAP THAILAND จำนวน 20 ชุด



4. จุดเด่นและผลกระทบของโครงการ

- สิงหนครเป็นพื้นที่ที่อุดมด้วยศิลปวัฒนธรรมทั้งหนังตะลุง มโนราห์ และเพลงบอกซึ่งหาดูได้ยากในปัจจุบัน รวมถึงวิถีชีวิตของชุมชนที่ผูกโยงกับภูมิลักษณะท้องถิ่น สะท้อนวิถีนา วิถีตาลโตนต วิถีเล และวิถีสวน ได้รับการขับเคลื่อนจากกลไกภาครัฐทั้งภายในและภายนอกชุมชน จนเกิดการรื้อฟื้นภูมิปัญญาวิถีนา “ทำขวัญข้าว” ที่สูญหายกว่า 50 ปี งานวิจัยครั้งนี้ยังสามารถเสริมพลังทางสังคม ช่วยให้ชุมชนมีความมั่นใจ ตระหนักและภาคภูมิใจในมรดกทางวัฒนธรรมที่ปู่ย่าตายายสะสมไว้ให้จนสามารถสร้างเป็นมูลค่าคืนกลับมาได้

ลิงค์เข้าชมโครงการ



ปี ๑๖ เฌอง

มหาวิทยาลัยสงขลานครินทร์



1. ชื่อโครงการ

- นครหาดใหญ่บนฐานทุนวัฒนธรรมตามอัตลักษณ์ของชุมชน ระยะที่ 2
- Hatyai City: Cultural Capital Development based on Strengthening Community Identity (Phase 2)

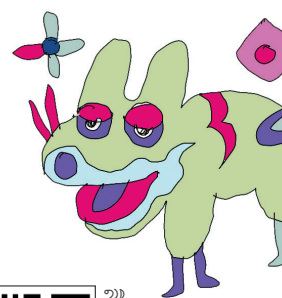
2. พื้นที่การทำงาน

- ตำบลหาดใหญ่ อำเภอหาดใหญ่ จังหวัดสงขลา

3. ฐานข้อมูลมรดกทางวัฒนธรรม ในระบบ CULTURAL MAP THAILAND จำนวน 27 ชุด

4. จุดเด่นและผลกระทบของโครงการ

- นครหาดใหญ่ ถือเป็นเมืองพหุวัฒนธรรมที่มีความหลากหลายของผู้คน คณะวิจัยได้บูรณาการศาสตร์สร้างการมีส่วนร่วมของทุกชาติพันธุ์ในการสถาปนาอัตลักษณ์ร่วมของชุมชนใจกลางเมืองหาดใหญ่ขึ้นมาใหม่ผ่านมุมมอง “เมืองมงคล” ได้แก่ (1) อาหารมงคล (2) ประเพณีมงคล (3) มงคลแห่งศรัทธา และ (4) วิถีชีวิตมงคล กิจกรรมที่โดดเด่นในงานวิจัย คือ การจัดเทศกาล Eat Pray Love @ Hatyai เล่าเรื่องวัฒนธรรมหาดใหญ่ผ่านอาหาร ความเชื่อความศรัทธาและความรัก มีผู้คนเข้าร่วมงานนับหมื่นคน อีกทั้งสามารถสร้างนวัตกรรมชุมชนให้เกิดขึ้น อาทิ เกมออนไลน์เกี่ยวกับนครหาดใหญ่ และการเป็นต้นแบบการจัดการงานเทศกาลทางวัฒนธรรมแบบมีเจ้าภาพร่วมหลายชาติพันธุ์ที่ไม่เคยมีมาก่อนในพื้นที่ ทั้งนี้ โครงการวิจัยได้รับการสนับสนุนงบประมาณต่อยอดจากเทศบาลนครหาดใหญ่ผ่านการดำเนินงานของหอการค้าจังหวัดสงขลา จึงสะท้อนได้ว่าการขับเคลื่อนทุนทางวัฒนธรรมมีแนวโน้มที่จะสร้างความยั่งยืนให้เกิดขึ้นในพื้นที่



ลิงค์ข้อมูลโครงการ



พื้นที่เมือง

มหาวิทยาลัยราชภัฏสงขลา



1. ชื่อโครงการ

- เมืองเก่าสงขลา : ผลงานศิลปกรรมสร้างสรรค์จากฐานทุนพหุวัฒนธรรมเพื่อยกระดับเศรษฐกิจชุมชน
- Songkhla Old Town: The Multicultural Capital in Creative Arts to Enhance Community Economy

2. พื้นที่การทำงาน

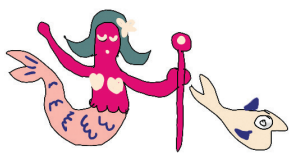
- ย่านเมืองเก่าสงขลา

3. ฐานข้อมูลมรดกทางวัฒนธรรม

ในระบบ CULTURAL MAP THAILAND จำนวน 124 ชุด

4. จุดเด่นและผลกระทบของโครงการ

- การศึกษาวิจัยเพื่อรวบรวมอัตลักษณ์ของศิลปวัฒนธรรมย่านเมืองเก่าสงขลาซึ่งมีลักษณะเป็นพหุวัฒนธรรม รวมถึงการใช้ศาสตร์ทางด้านศิลปกรรม นำอัตลักษณ์ทางศิลปวัฒนธรรมดังกล่าวมาพัฒนาต่อยอด ถ่ายทอดเรื่องราวของย่านเมืองเก่าสงขลา ทั้งสถานที่สำคัญ สถานที่ท่องเที่ยววิถีชีวิต รวมถึงอาหาร สร้างตราสัญลักษณ์ สร้างภาพลักษณ์จากรากฐานวัฒนธรรมท้องถิ่นสู่การเพิ่มมูลค่าทางเศรษฐกิจของชุมชน และต่อยอดไปสู่เทศกาลงานเมือง นับเป็นการเพิ่มมูลค่าด้านเศรษฐกิจของชุมชน



ลิงค์เข้าชมโครงการ



ปี ๑๖ เบื้อง

มหาวิทยาลัยเทคโนโลยีราชมงคลศรีวิชัย



1. ชื่อโครงการ

- การขับเคลื่อนทุนทางวัฒนธรรมโนราห์เพื่อหนุนเสริมระบบเศรษฐกิจสร้างสรรค์จังหวัดสงขลา
- The Driving of Manorah Cultural Capital to Support Creative Economy System in Songkhla Province

2. พื้นที่การทำงาน

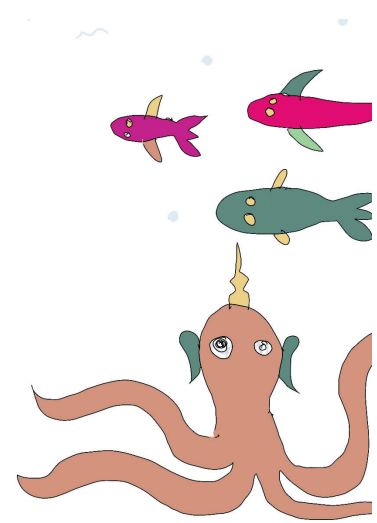
- จังหวัดสงขลา

3. ฐานข้อมูลมรดกทางวัฒนธรรม

ในระบบ CULTURAL MAP THAILAND จำนวน 96 ชุด

4. จุดเด่นและผลกระทบของโครงการ

- สงขลาเป็นอีกแหล่งหนึ่งทางวัฒนธรรมโนราห์ที่สำคัญ มีสภาพเศรษฐกิจขนาดใหญ่ ความเชื่อทางวัฒนธรรมที่ส่งต่อมารุ่นสู่รุ่น ตั้งแต่ศิลปิน ศูนย์ฝึกมโนราห์ พิพิธภัณฑสถาน และผลิตภัณฑ์ต่าง ๆ ของมโนราห์ ดังนั้นการอนุรักษ์และสืบทอดมรดกภูมิปัญญาทางวัฒนธรรมที่จับต้องไม่ได้ อย่างมโนราห์จึงควรให้ความสำคัญกับผู้เชี่ยวชาญด้านมโนราห์ทั้งศิลปินมโนราห์ ผู้ฝึกสอนมโนราห์ และกลุ่มผู้ประกอบการเกี่ยวกับมโนราห์ อันเป็นบุคคลสำคัญในการสืบทอดภูมิปัญญาโนราห์ให้แก่คนรุ่นหลังต่อไป การจัดทำทำเนียบศิลปินมโนราห์ ศูนย์เรียนรู้ด้านมโนราห์ ผู้ประกอบการที่เกี่ยวข้องกับมโนราห์ และการจัดทำสื่อการเรียนรู้วัฒนธรรมโนราห์ในจังหวัดสงขลา จึงจะสามารถทำให้คนในพื้นที่จังหวัดสงขลาและบุคคลที่สนใจเห็นคุณค่าและความสำคัญของมโนราห์สืบไป



ลิงค์เข้าชมโครงการ

พื้นที่เมือง

มหาวิทยาลัยฟาฏอนี



1. ชื่อโครงการ

- สืบสานคุณค่า “ผ้าพื้นถิ่นยะรังวิถี” สู่ผลิตภัณฑ์เครื่องแต่งกายมุสลิมเพื่อเพิ่มมูลค่าเศรษฐกิจชุมชน
- The Inherit Value of Yarang Local Fabric in Creating Muslim Dressing for The Community Economic Value Added

2. พื้นที่การทำงาน

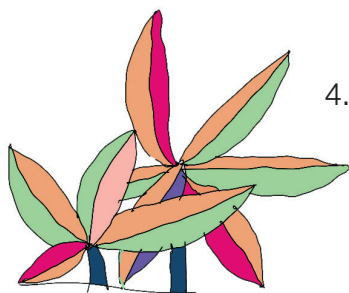
- อำเภอยะรัง จังหวัดปัตตานี

3. ฐานข้อมูลมรดกทางวัฒนธรรม

ในระบบ CULTURAL MAP THAILAND จำนวน 10 ชุด

4. จุดเด่นและผลกระทบของโครงการ

- ยะรังวิถี อัญมณีล้ำค่าแห่งราชธานีลังกาสุกะ นำมาร้อยเรียงผ่านลวดลายผ้าอันวิจิตร ปลูกฝังคุณภาพจารีตมลายูสู่ชนรุ่นหลัง รังสรรค์อัตลักษณ์เป็นผลิตภัณฑ์วัฒนธรรมพื้นถิ่นปัตตานีที่สามารถยกระดับคุณภาพชีวิต สร้างคุณค่า และเพิ่มมูลค่าด้วยทุนทางวัฒนธรรม

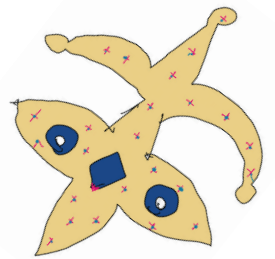


ลิงค์เข้าชมโครงการ



ปี ๑๖ เบื้อง

มหาวิทยาลัยหาดใหญ่



1. ชื่อโครงการ

- การขับเคลื่อนเศรษฐกิจฐานรากทุนทางวัฒนธรรมชุมชนริมฟ้า ริมเลน นครสโตยมาบังสการา
- Driving Cultural Capital-based Economy of the Sky Side and Seaside Communities in Negeri Setoi Mumbang Segara

2. พื้นที่การทำงาน

- ชุมชนริมฟ้า ตำบลคลองขุด ชุมชนริมเลน เกาะหลีเป๊ะ ตำบลเกาะสาหร่าย อำเภอเมืองสตูล จังหวัดสตูล

3. ฐานข้อมูลมรดกทางวัฒนธรรม

ในระบบ CULTURAL MAP THAILAND จำนวน 42 ชุด

4. จุดเด่นและผลกระทบของโครงการ

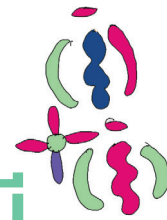
- เมื่อวิถีแห่งลมเชื่อมโยงระหว่างฟากฟ้าและมหาสมุทร ชุมชนริมฟ้าและริมเลน ณ นครสโตยมาบังสการาล้วนอยู่ภายใต้วิถีแห่งลม ณ ชุมชนริมฟ้า สายลมก่อเกิดพลังสร้างสรรค์หัตถศิลป์ “ว่าวควายสตูล” เมื่อว่าวโฉบบินเต็มฟากฟ้า คือการบ่งชี้ถึงพื้นที่ที่เชื่อมปริมนทลของปราชญ์ชาวบ้านและงานช่างฝีมือดั้งเดิม ว่าวควายจึงเป็นอัตลักษณ์ของจังหวัดสตูล ซึ่งสร้างแรงบันดาลใจให้เกิดเป็นระบว่าวควาย ที่เยาวชนจากโรงเรียนสตูลวิทยาได้รับสืบสานจากรุ่นสู่รุ่น
- ณ ชุมชนริมเลน เกาะหลีเป๊ะ วิถีชาวเลอูร์กลาไวย์เชื่อมโยงกับฤดูกาลแห่งลม เรือจึงเป็นส่วนสำคัญของวิถีปฏิบัติที่สอดประสานระหว่างความรู้และแนวปฏิบัติเกี่ยวกับธรรมชาติและจักรวาลวิทยาด้านการจัดการทรัพยากรธรรมชาติในการทำประมงพื้นบ้านซึ่งถือเป็นการจัดการทรัพยากรประมงอย่างยั่งยืน ความเชื่อและพิธีกรรมลอยเรือ ศิลปะการแสดงระบำร้องเงิง ได้สร้างสำนึกและจิตวิญญาณของชาวเลอูร์กลาไวย์ให้โอบอุ้มพลังเกาะเกี่ยวทางสังคมของชุมชน
- ผลกระทบของโครงการวิจัยทำให้คนรู้จักทุนวัฒนธรรมของชุมชนริมฟ้าริมเลนมากขึ้น มีภาคีเครือข่ายเป็นกลไกสำคัญในการขับเคลื่อนเศรษฐกิจฐานราก คนรุ่นใหม่คนคืนถิ่นสนใจวัฒนธรรมมากขึ้น เพิ่มพลังเกาะเกี่ยวทางสังคม ช่างฝีมือดั้งเดิม ศิลปะการแสดง และผลผลิตวัฒนธรรมจากชุมชนได้รับการอนุรักษ์ พัฒนา สืบสาน และต่อยอด



ลิงค์เข้าชมโครงการ

มหาวิทยาลัย

สงวนครินทร์วิทยาเขตปัตตานี



1. ชื่อโครงการ

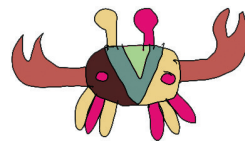
- การจัดการพื้นที่และทุนทางวัฒนธรรมเพื่อสร้างเสริมศักยภาพผู้ประกอบการและวิสาหกิจวัฒนธรรม: การขยายพื้นที่และต่อยอดการพัฒนาเศรษฐกิจฐานวัฒนธรรมจังหวัดปัตตานี
- Management of Cultural Space and Cultural Capital to Enhance and Promote Cultural Entrepreneurs and Cultural Enterprises: Expanding Pattani's Cultural Economy in Pattani Heritage Trail

2. พื้นที่การทำงาน

- ตำบลอานาะรู, ตำบลจะบังติกอ อำเภอเมือง, อำเภอโคกโพธิ์, อำเภอสายบุรี, ตำบลตรัง อำเภอมายอ จังหวัดปัตตานี

3. ฐานข้อมูลมรดกทางวัฒนธรรม

ในระบบ CULTURAL MAP THAILAND จำนวน 75 ชุด



ลิงค์เข้าชมโครงการ



4. จุดเด่นและผลกระทบของโครงการ

- ความร่วมมือระหว่างภาคีเครือข่ายภาครัฐ ภาคประชาสังคมทั้งในระดับจังหวัด อำเภอและองค์กรปกครองส่วนท้องถิ่นกับมหาวิทยาลัยมีความเข้มแข็ง หน่วยงานภาครัฐสามารถนำผลการศึกษาไปใช้ต่อยอดในโครงการต่าง ๆ ของรัฐได้อย่างเป็นรูปธรรม การสร้างเสริมศักยภาพผู้ประกอบการและวิสาหกิจทางวัฒนธรรมก่อให้เกิดการเปลี่ยนแปลงต่อพื้นที่ทั้งในด้านการพัฒนาทักษะอาชีพ งานช่างฝีมือ งานหัตถศิลป์ ตลอดจนการท่องเที่ยว ส่งผลต่อการเพิ่มมูลค่าให้กับทุนทางวัฒนธรรม ชุมชนมีความสุข เข้มแข็งและมีการพัฒนาอย่างยั่งยืน

ปัตตานีเมือง

มหาวิทยาลัยราชภัฏยะลา



1. ชื่อโครงการ

- การยกระดับย่านการค้าโบราณเพื่อการท่องเที่ยวด้วยทุนทางวัฒนธรรมสู่เมืองงามชายแดนใต้
- Promoting “Nibong” Ancient Commercial Street for Tourism through Cultural Capital toward Beautiful Southern Border City

2. พื้นที่การทำงาน

- บริเวณถนนไชยจรัส และถนนรัฐกิจ อำเภอเมือง จังหวัดยะลา

3. ฐานข้อมูลมรดกทางวัฒนธรรม

ในระบบ CULTURAL MAP THAILAND จำนวน 20 ชุด

4. จุดเด่นและผลกระทบของโครงการ

- ย่านการค้าโบราณ(ถนนรัฐกิจและไชยจรัส)เป็นย่านการค้าในใจกลางเมืองที่มีกลิ่นอายของวิถีชีวิตชาวยะลา อาหาร ร้านค้า และรูปแบบอาคารได้ร้อยเรียงเรื่องราวเล่าที่มาพร้อมกับเหตุการณ์ในอดีตเชื่อมโยงสู่ปัจจุบันอย่างลงตัว บุคคล สถานที่สำคัญ และเรื่องราวของวิถีวัฒนธรรมที่ผู้คนใช้เส้นทางรถไฟในการเดินทางตั้งแต่อดีตจนถึงปัจจุบัน บางเวลาจะได้รับผลกระทบจากสถานการณ์ความไม่สงบในพื้นที่ แต่ย่านการค้าโบราณยังคงเป็นพื้นที่ปลอดภัย กระนั้น การเปลี่ยนแปลงของรูปแบบการซื้อขายออนไลน์ควบคู่กับการเติบโตของห้างสรรพสินค้าสมัยใหม่ ทำให้บทบาททางเศรษฐกิจของย่านการค้าเมืองเก่าเปลี่ยนแปลงไป



ลิงค์เข้าชมโครงการ

พื้นที่เมือง

ภาคตะวันออกเฉียงเหนือ





มหาวิทยาลัยนครพนม



1. ชื่อโครงการ

- การพัฒนาเศรษฐกิจฐานรากบนฐานทุนทางวัฒนธรรมผู้ไทเรณูนคร จังหวัดนครพนม
- Development of Local Economy based on the Cultural Capitals of Phu Thai Ethnic in Renu Nakhon, Nakhon Phanom Province

2. พื้นที่การทำงาน

- เทศบาลตำบลเรณูนคร อำเภอเรณูนคร จังหวัดนครพนม

3. ฐานข้อมูลมรดกทางวัฒนธรรม

ในระบบ CULTURAL MAP THAILAND จำนวน 35 ชุด

4. จุดเด่นและผลกระทบของโครงการ

- อัตลักษณ์และประเพณีวัฒนธรรมผู้ไทเรณูนครที่โดดเด่นในปัจจุบัน ได้แก่ ภาษาผู้ไท ผ้าทอผ้าปักผู้ไท ข้าวปั้น เหล้าอู๋ ฟ้อนผู้ไทเรณู งานนมัสการหลวงพ่อดังแสน งานนมัสการพระธาตุเรณูนคร งานไหว้ปู่ถลา และมีแหล่งท่องเที่ยวทางวัฒนธรรม คือ พระธาตุเรณูนคร พระพุทธรูปองค์แสน โรงละครเมืองเว ความโดดเด่นของผู้ไทเรณูนครได้รับการกล่าวในคำขวัญประจำจังหวัดนครพนมคือ “พระธาตุพนมค่าล้ำ วัฒนธรรมหลากหลาย เรณูผู้ไท เรือไฟโสภา งามตาฝั่งโขง” แสดงให้เห็นว่า ผู้ไทเรณูนครมีความน่าสนใจและเป็นเอกลักษณ์ของจังหวัดนครพนม



ลิงค์เข้าชมโครงการ



ปี ๑๖ เบื้อง

มหาวิทยาลัยขอนแก่น



1. ชื่อโครงการ

- หมอลำกับเศรษฐกิจสร้างสรรค์: วิถีการแปรเปลี่ยนนวัตกรรมและการประกอบการทางวัฒนธรรมในสังคมเสมือน
- Mo Lam and Creative Economy: Innovative Transformation and Cultural Entrepreneurship in Virtual Society

2. พื้นที่การทำงาน

- จังหวัดขอนแก่น และพื้นที่โดยรอบ

3. ฐานข้อมูลมรดกทางวัฒนธรรม

ในระบบ CULTURAL MAP THAILAND จำนวน 115 ชุด

4. จุดเด่นและผลกระทบของโครงการ

- ผลของการดำเนินโครงการทำให้เกิดการตื่นตัวในการพัฒนาตนเองของศิลปินหมอลำและการประกอบการธุรกิจหมอลำในกระแสที่เทคโนโลยีดิจิทัลเข้ามามีอิทธิพล หมอลำได้รับการยกระดับให้เป็น Cluster ของกิจกรรมเชิงเศรษฐกิจสร้างสรรค์และตลาดแรงงานสร้างสรรค์หลากหลายด้าน การดำเนินกิจกรรมต่างๆ ของโครงการร่วมกับภาคีเครือข่ายได้เปิดพื้นที่ให้กลุ่มคนรุ่นใหม่และคนคืนถิ่นที่มีความสามารถมีพื้นที่ที่จะก้าวสู่วงการศิลปินหมอลำ อีกทั้งได้เรียนรู้และรับการถ่ายทอดทักษะการเป็นหมอลำมืออาชีพจากศิลปินหมอลำชั้นครู และที่สำคัญหมอลำได้รับการยอมรับจากภาครัฐ ภาคเอกชน และเครือข่ายส่งเสริมเศรษฐกิจสร้างสรรค์ในพื้นที่จนทำให้หมอลำถูกกำหนดให้เป็น soft power ของจังหวัดขอนแก่นและจุดขายด้านการท่องเที่ยวเชิงวัฒนธรรมของภูมิภาค



ลิงค์ข้อมูลโครงการ

พื้นที่เมือง

มหาวิทยาลัยมหาสารคาม



1. ชื่อโครงการ

- การอยู่ร่วมกันในเมืองประวัติศาสตร์ทวารวดีอย่างมีอนาคต ณ กันทรวิชัย
- The Future of Co-living Dvaravati Ancient Town of Kantarawichai

2. พื้นที่การทำงาน

- ตำบลโคกพระ และตำบลคันธารราษฎร์ อำเภอกันทรวิชัย จังหวัดมหาสารคาม

3. ฐานข้อมูลมรดกทางวัฒนธรรม

ในระบบ CULTURAL MAP THAILAND จำนวน 59 ชุด

4. จุดเด่นและผลกระทบของโครงการ

- โครงการมุ่งจัดการทุนทางศิลปะวัฒนธรรมต่าง ๆ ในพื้นที่ด้วยแนวคิด “ร้อยร้อยทวารวดี” โดยใช้ storytelling เล่าเรื่องและสะท้อนความรุ่งเรืองเมืองทวารวดี ณ กันทรวิชัย ในอดีต ผสานบริบทศิลปะและวัฒนธรรมปัจจุบันในการสร้างสรรค์และต่อยอดทุนทางศิลปะและวัฒนธรรมร่วมกับภาคี ผู้การสร้างสรรค์ในงานพิพิธภัณฑ์วัดพุทธมงคล องค์ประกอบเมืองโบราณ พระเครื่องเมืองทวารวดี รำโทนกันทรวิชัย เบญจรงค์มณฑลทวารวดี งานจักสานไม้ไผ่ งานโครงสร้างไม้ไผ่และโคมทวารวดี ที่เพิ่มมูลค่าทางเศรษฐกิจให้กับผู้ประกอบการและนวัตกรรม และส่งต่อความรู้ภูมิปัญญาไปพร้อมกัน



ลิงค์เข้าชมโครงการ



ปี ๑๖๖๖

มหาวิทยาลัยมหาสารคาม



1. ชื่อโครงการ

- จากต้นทุนของแหล่งน้ำสู่กลุ่มศิลปวัฒนธรรมหนองแกดำ มหาสารคาม
- From the Asset of Water Resource to Nhong Kae Dum Art and Cultural Cluster

2. พื้นที่การทำงาน

- ตำบลแกดำ ตำบลวังแสง ตำบลมิตรภาพ ตำบลหนองกุง และตำบลโนนภิบาล อำเภอแกดำ จังหวัดมหาสารคาม

3. ฐานข้อมูลมรดกทางวัฒนธรรม

ในระบบ CULTURAL MAP THAILAND จำนวน 64 ชุด

4. จุดเด่นและผลกระทบของโครงการ

- แกดำเป็นอำเภอที่ชาวมุสลิมร่วมกันสร้างสะพานไม้ความยาวครึ่งกิโลเมตรอายุเกือบร้อยปี ผลงานที่มีโดดเด่นของโครงการคือการพัฒนาผ้าขาวม้าและผ้าไหมมัดหมี่ ร่วมกับชุมชน นิลิต และนักออกแบบในพื้นที่ ไปสู่คอลเลกชันเครื่องแต่งกายร่วมสมัย สำหรับคนเมืองและคนรุ่นใหม่ให้เป็นที่ยอมรับในระดับสากล โดยได้ถูกเลือกสวมใส่ในการประกวดมีสแกรนด์ไทยแลนด์ และบางกอกอินเตอร์เนชั่นแนลแฟชั่นวีค นอกจากนี้ยังมีงาน “เทศกาลคักแท้แกดำ ฟังลำเพลินเดินสะพาน” ที่ร่วมเฉลิมฉลองความร่ำรวยทางวัฒนธรรมที่เป็นอัตลักษณ์ของอำเภอแกดำ



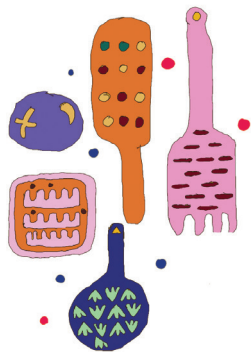
ลิงค์เข้าชมโครงการ

มหาวิทยาลัยราชภัฏมหาสารคาม



1. ชื่อโครงการ

- ต่อลมหายใจสุดท้ายให้ชุมชนคนตีหม้อ : มหาวิทยาลัยกับการพัฒนาเชิงพื้นที่ในการขับเคลื่อนเศรษฐกิจสร้างสรรค์ชุมชนบ้านหม้อ ตำบลเขวา อำเภอเมือง จังหวัดมหาสารคาม
- Last Breath to the Community of Potters: University and Spatial Development in Driving Cultural Capital towards the Creative Economy of Ban Mo Community, Khwao Sub-district, Muang District, Mahasarakham Province



2. พื้นที่การทำงาน

- บ้านหม้อ หมู่ที่ 11 ตำบลเขวา อำเภอเมือง จังหวัดมหาสารคาม

3. ฐานข้อมูลมรดกทางวัฒนธรรม

ในระบบ CULTURAL MAP THAILAND จำนวน 1 ชุด

4. จุดเด่นและผลกระทบของโครงการ

- **ด้านวัตถุดิบ:** ดินเป็นวัตถุดิบคุณภาพดีมีปริมาณมากและเพียงพอต่อการผลิต
- **ด้านกระบวนการผลิต:** เป็นภูมิปัญญาพื้นบ้านที่ถูกถ่ายทอดมาเกือบ 200 ปี
- **ด้านผลิตภัณฑ์:** ดินเหนียวมีความละเอียด ทำให้มีความทนทานไม่แตกง่าย มีหลากหลายรูปแบบและลวดลาย ทั้งดั้งเดิมและประยุกต์ เป็นที่ต้องการของตลาด เช่น หม้อ เตา และอ่างน้ำ มีความแข็งแรงทนทาน รักษาอุณหภูมิได้ดีทั้งร้อนและเย็น
- **ด้านช่างตีหม้อ:** ช่างฝีมือระดับสูงเป็นผู้หญิง ฝีมือละเอียดประณีต แต่ขาดลูกหลานสืบทอดมรดกทางภูมิปัญญาการปั้นหม้อของบรรพบุรุษ

ลิงค์เข้าชมโครงการ



ปี ๑๖ เบื้อง

มหาวิทยาลัยราชภัฏชัยภูมิ



1. ชื่อโครงการ

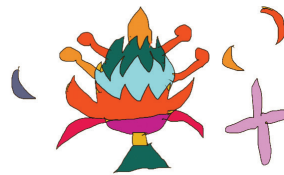
- การพัฒนาต้นแบบพื้นที่เศรษฐกิจชุมชนผ่านฐานทุนทางวัฒนธรรมความเชื่อและศรัทธาเจ้าพ่อพญาแลจังหวัดชัยภูมิ
- Developing a Model Of Community Economic Area through Cultural Capital Base, Belief and faith of Chao Pho Phaya Lae, Chaiyaphum Province.

2. พื้นที่การทำงาน

- ตำบลในเมือง อำเภอเมืองชัยภูมิ จังหวัดชัยภูมิ

3. ฐานข้อมูลมรดกทางวัฒนธรรม

ในระบบ CULTURAL MAP THAILAND จำนวน 30 ชุด



4. จุดเด่นและผลกระทบของโครงการ

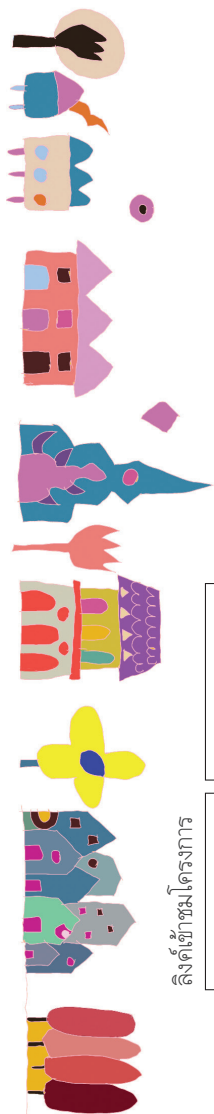
- มหาวิทยาลัยราชภัฏชัยภูมิเป็นผู้ดำเนินการเพื่อแสดงความศรัทธาต่อเจ้าพ่อพญาแล ผ่านกลไกการประชาคมทางวัฒนธรรมกับกลุ่มคนคืนถิ่นหรือคนรุ่นใหม่ ช่างฝีมือท้องถิ่น ศิลปินพื้นบ้าน ผู้ประกอบการเชิงวัฒนธรรม และหน่วยงานภาครัฐและเอกชนที่เกี่ยวข้อง เกิดการยกระดับสมรรถนะผู้ประกอบการวัฒนธรรม กลุ่มพานบายศรี กลุ่มเสื้อผ้าเครื่องแต่งกาย กลุ่มหมอลำหมอลำแคน และกลุ่มเครื่องบวงสรวง โดยการจัดทำแผนที่ทางวัฒนธรรม เกิดนวัตกรรมส่งเสริมพัฒนาผลิตภัณฑ์ทางวัฒนธรรมและบริการทางวัฒนธรรมรูปแบบใหม่ เกิดการสร้างงานสร้างอาชีพ เพิ่มมูลค่าเศรษฐกิจฐานราก เพิ่มรายได้คนในพื้นที่ จนนำไปสู่การสืบทอดทุนทางวัฒนธรรมสู่คนรุ่นหลังต่อไป



ลิงค์ใช้ชมโครงการ

พื้นที่เมือง

มหาวิทยาลัยอุบลราชธานี



ลิงค์เข้าชมโครงการ



1. ชื่อโครงการ

- การจัดการทุนทางวัฒนธรรมเพื่อส่งเสริมเศรษฐกิจสร้างสรรค์ อำเภอเขมราฐ จังหวัดอุบลราชธานี
- Cultural Capital Management for the Creative Economy Promotion in Khemarat District, Ubon Ratchathani Province

2. พื้นที่การทำงาน

- อำเภอเขมราฐ จังหวัดอุบลราชธานี

3. ฐานข้อมูลมรดกทางวัฒนธรรม

ในระบบ CULTURAL MAP THAILAND จำนวน 60 ชุด

4. จุดเด่นและผลกระทบของโครงการ

- การบูรณาการพันธกิจที่สี่ของมหาวิทยาลัยร่วมกับภาคีเครือข่ายในการพัฒนาพื้นที่อำเภอเขมราฐ โดยใช้แผนที่วัฒนธรรมเป็นเครื่องมือในการพัฒนา ก่อให้เกิดระบบข้อมูลช่างหัตถกรรมชุมชน แผนที่แม่บทการอนุรักษ์และพัฒนาพื้นที่เมืองเก่า หลักสูตรท้องถิ่น ผลิตภัณฑ์และบริการทางวัฒนธรรม พื้นที่ทางวัฒนธรรม เส้นทางท่องเที่ยวเชิงสร้างสรรค์ ดนตรีและศิลปะการแสดง รวมทั้งเป็นส่วนหนึ่งในการส่งเสริมจังหวัดอุบลราชธานีสู่เครือข่ายเมืองสร้างสรรค์ด้านดนตรี ของยูเนสโก ส่งผลให้เกิดการเพิ่มขึ้นของรายได้ การขยายตัวของเศรษฐกิจชุมชน และสำนึกรักท้องถิ่น

ปี ๒๐๒๓



มหาวิทยาลัยอุบลราชธานี



1. ชื่อโครงการ

- การยกระดับทุนทางวัฒนธรรมด้านภูมิปัญญาการทำเทียนจังหวัดอุบลราชธานีเพื่อสร้างมูลค่าเพิ่มและสร้างมูลค่าใหม่บนฐานเศรษฐกิจสร้างสรรค์ในพื้นที่ย่านเมืองเก่า
- Worth and Value Added for Local Candle Wisdom in old town, Ubon Ratchathati Province with Creative Economy



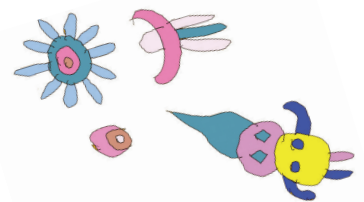
2. พื้นที่การทำงาน

- พื้นที่ชุมชนวัดหลวง ชุมชนวัดทุ่งศรีเมือง ชุมชนวัดมทาวนาราม ชุมชนวัดศรีประตู่ ชุมชนวัดบูรพา ในย่านเมืองเก่า อำเภอเมือง จังหวัดอุบลราชธานี

3. ฐานข้อมูลมรดกทางวัฒนธรรม ในระบบ CULTURAL MAP THAILAND จำนวน 21 ชุด

4. จุดเด่นและผลกระทบของโครงการ

- โครงการวิจัยนี้ก่อให้เกิดการยกระดับทุนทางวัฒนธรรมด้านภูมิปัญญาการทำเทียนจังหวัดอุบลราชธานี บนฐานเศรษฐกิจสร้างสรรค์โดยมุ่งเน้นพัฒนาและต่อยอดทางธุรกิจด้านวัฒนธรรม ทั้งผลิตภัณฑ์สินค้าและบริการเพื่อสร้างมูลค่าทางเศรษฐกิจแก่ชุมชนจากฐานอัตลักษณ์ทางวัฒนธรรมภูมิปัญญาการทำเทียน รวมถึงการใช้ประโยชน์จากพื้นที่ทางวัฒนธรรมเพื่อส่งเสริมการท่องเที่ยวและเป็นแหล่งเรียนรู้ อันนำไปสู่การอนุรักษ์ การเพิ่มคุณค่าและมูลค่าของทุนทางวัฒนธรรมอย่างเป็นรูปธรรมภายใต้การบูรณาการในการทำงานร่วมกันของภาคีเครือข่ายหน่วยงานภาครัฐบาล เอกชนและชุมชน



ลิงค์ข้อมูลโครงการ

พื้นที่เมือง

มหาวิทยาลัย ราชภัฏอุบลราชธานี



1. ชื่อโครงการ

- บูรณาการองค์ความรู้จากทุนทางวัฒนธรรมท้องถิ่น ในพื้นที่อำเภอสิรินธร จังหวัดอุบลราชธานี เพื่อการพัฒนาชุมชนนวัตกรรมและสร้างฐานเศรษฐกิจชุมชนยั่งยืน
- An Integrative Implementation of Folk Cultural Capitals of Sirindhorn, Ubonratchathni Province to Create the Innovative Community and Sustainable Community Economy

2. พื้นที่การทำงาน

- ตำบลช่องเม็ก ตำบลคันไร่ ตำบลฝางคำ อำเภอสิรินธร จังหวัดอุบลราชธานี

3. ฐานข้อมูลมรดกทางวัฒนธรรม ในระบบ CULTURAL MAP THAILAND จำนวน 15 ชุด

4. จุดเด่นและผลกระทบของโครงการ

- อำเภอสิรินธร มีความพิเศษในแง่ของชุมชนชีวิตเชื่อมต่อ จากวิถีชีวิตชาวมก สุวิถีชีวิตริมน้ำ ทำให้ชุมชนมีการปรับวิถีชีวิต รูปแบบวัฒนธรรม พิธีกรรม สืบทอดปรับเปลี่ยนตามยุคสมัย ผสมผสานกับวัฒนธรรมไทย-ลาว โดยบูรณาการความรู้ศิลปะวัฒนธรรม เทคโนโลยี พร้อมทั้งการออกแบบผลิตภัณฑ์ และธุรกิจ ในการสร้างสรรค์นวัตกรรมเชิงพื้นที่ของชุมชนให้เป็นที่รู้จักในระดับประเทศ เกิดการเปลี่ยนแปลงสู่เศรษฐกิจสร้างสรรค์บนฐานของทุนวัฒนธรรม ให้เหมาะสมกับยุคสมัยและวิถีชีวิตของคนในชุมชน ทั้งในปัจจุบันและอนาคต

ลิงค์เข้าชมโครงการ



ปี ๑๖ เบื้อง

มหาวิทยาลัยราชภัฏศรีสะเกษ



1. ชื่อโครงการ

- การพัฒนาทุนทางวัฒนธรรมกลุ่มชาติพันธุ์กวยโดยกระบวนการมีส่วนร่วมเพื่อเสริมสร้างเศรษฐกิจฐานรากและพลังสังคมในจังหวัดศรีสะเกษ
- Development of Cultural Capital of Kui Ethnic Groups through Participation Process to Strengthen the Fundamental Economy and Social Power in Sisaket Province

2. พื้นที่การทำงาน

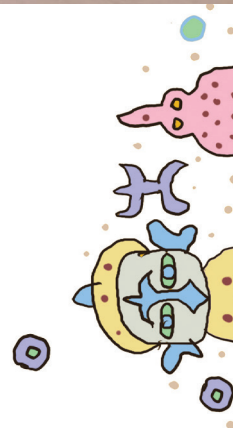
- ตำบลตุม อำเภอบางแก้ว จังหวัดศรีสะเกษ

3. ฐานข้อมูลมรดกทางวัฒนธรรม

ในระบบ CULTURAL MAP THAILAND จำนวน 1 ชุด

4. จุดเด่นและผลกระทบของโครงการ

- กลุ่มชาติพันธุ์กวยเป็น 1 ใน 4 กลุ่มชาติพันธุ์ที่ดำรงอยู่ในพื้นที่จังหวัดศรีสะเกษ มีความเป็นอัตลักษณ์ของกลุ่มชาติพันธุ์ที่ยืดเหนียวเชื่อมโยงด้วยวัฒนธรรมของกลุ่มวิถีชีวิตของชุมชนที่เป็นฐานหลักในการพัฒนาให้กลุ่มเกิดความยั่งยืน และความภาคภูมิใจในความเป็นกลุ่มชาติพันธุ์ ซึ่งเป็นการเชื่อมโยงความเข้มแข็งจากทุนของชุมชน จากทุนวัฒนธรรม ขยายสู่ทุนสังคม ทุนเศรษฐกิจ และทุนทรัพยากรธรรมชาติและสิ่งแวดล้อม จากการพัฒนาทุนทางวัฒนธรรมกลุ่มชาติพันธุ์กวยโดยกระบวนการมีส่วนร่วมเพื่อเสริมสร้างเศรษฐกิจฐานรากและพลังสังคมในจังหวัดศรีสะเกษ ซึ่งจะเป็นฐานการพัฒนาประเทศให้ยั่งยืนอย่างแท้จริง



ลิงค์เข้าชมโครงการ



พื้นที่เมือง



มหาวิทยาลัยเทคโนโลยีราชมงคลอีสานวิทยาเขตสุรินทร์

1. ชื่อโครงการ

- การเพิ่มขีดความสามารถทางการแข่งขัน เศรษฐกิจชุมชนด้วยฐานทุนทางวัฒนธรรม กันตรึมสู่เศรษฐกิจสร้างสรรค์
- Increasing Competitive Capability of the Community Economic-based on Creative Economy of Kan-treum Cultural Capital

2. พื้นที่การทำงาน

- บ้านดงมัน ตำบลคอโค อำเภอเมือง จังหวัดสุรินทร์

3. ฐานข้อมูลมรดกทางวัฒนธรรม

ในระบบ CULTURAL MAP THAILAND จำนวน 85 ชุด

4. จุดเด่นและผลกระทบของโครงการ

- เป็นโครงการวิจัยที่นำเอาทุนทางวัฒนธรรม ศิลปะการแสดงกันตรึมของชาวอีสานใต้ มาประยุกต์ใช้เพื่อการอนุรักษ์และการสืบทอดศิลปะการแสดงให้อยู่คู่กับชุมชนพื้นที่ โดยเฉพาะจังหวัดสุรินทร์ โครงการวิจัยนี้ยังได้สืบค้นประวัติความเป็นมาของกันตรึมผ่านกิจกรรม “ตามหากันตรึม” เพื่อให้ได้ข้อมูลมาร่วมพัฒนาต่อยอดเป็นสินค้าผลิตภัณฑ์ของคนในชุมชน มีการสร้างผู้ประกอบการกันตรึม สร้างนักดนตรีเยาวชนคนรุ่นใหม่ ในกิจกรรม “ต้นกล้ากันตรึม” สร้างสรรค์บทเพลงและศิลปะการแสดงกันตรึมทั้งในรูปแบบดั้งเดิมและร่วมสมัย “จากกันตรึมโบราณสู่ออเครสตร้ากันตรึม” ที่หลอมรวมเอาผู้คนทางดนตรีมาบอกเล่าวิถีชีวิตความเป็นอีสานใต้ผ่านศิลปะการแสดง

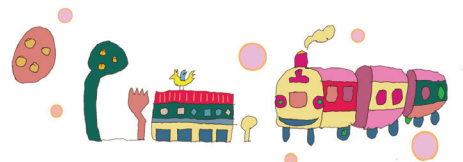
ลิงค์เข้าชมโครงการ



ปี ๑๖ เบื้อง



มหาวิทยาลัยราชภัฏบุรีรัมย์



1. ชื่อโครงการ

- การจัดการทุนทางวัฒนธรรมขับเคลื่อนเศรษฐกิจฐานราก พื้นที่เส้นทางการค้าโบราณ จังหวัดบุรีรัมย์
- Cultural Capital Management Drives the Foundation Economy on the Ancient Trade Route Area, Buriram Province

2. พื้นที่การทำงาน

- เทศบาลตำบลห้วยราช องค์การบริหารส่วนตำบลสนวน อำเภอห้วยราช และองค์การบริหารส่วนตำบลสวายจิก อำเภอเมือง จังหวัดบุรีรัมย์

3. ฐานข้อมูลมรดกทางวัฒนธรรม

ในระบบ CULTURAL MAP THAILAND จำนวน 89 ชุด

4. จุดเด่นและผลกระทบของโครงการ

- มีวัฒนธรรมท้องถิ่นที่หลากหลายจากกลุ่มชาติพันธุ์ไทย-จีน ไทย-ลาว ไทย-เขมร ไทย-ส่วย มีความพร้อมในการบริการการท่องเที่ยวโดยมีผู้ประกอบการด้านการท่องเที่ยวจากท้องถิ่น มีผลิตภัณฑ์ท่องเที่ยวที่หลากหลายสามารถดึงดูดนักท่องเที่ยวให้เข้ามาเยือนในพื้นที่ได้ เช่น อาหารทางวัฒนธรรม ผ้าไหมทางกระรอก ศิลปะการแสดง การละเล่น ภูมิปัญญาทางดนตรี พื้นบ้าน ภูมิปัญญาการทำวออีสาน อาคารทางสถาปัตยกรรมพื้นถิ่นที่หลากหลาย พร้อมรองรับการท่องเที่ยวแบบ Haft Day Trip และ One Day Trip



ลิงค์เข้าชมโครงการ

พื้นที่เมือง

มหาวิทยาลัยเทคโนโลยีราชมงคลอีสาน



1. ชื่อโครงการ

- การขับเคลื่อนเศรษฐกิจชุมชนในเมืองพิมายด้วยทุนทางวัฒนธรรม
- The Community Economics Motivation in Phimai Town with Cultural Assets

2. พื้นที่การทำงาน

- ตำบลในเมืองพิมาย อำเภอพิมาย จังหวัดนครราชสีมา

3. ฐานข้อมูลมรดกทางวัฒนธรรม

ในระบบ CULTURAL MAP THAILAND จำนวน 80 ชุด

4. จุดเด่นและผลกระทบของโครงการ

- เมืองพิมายเป็นเมืองเก่าที่ล้อมรอบด้วยอารยธรรมโบราณผสมผสานกับการอยู่อาศัยที่ต่อเนื่อง ตั้งแต่อดีตจนถึงปัจจุบัน เป็นพื้นที่ที่มีชัยภูมิทั้งทางบกและทางน้ำ คณะผู้วิจัยได้มีการจัดการทุนทางวัฒนธรรมเพื่อยกระดับเศรษฐกิจชุมชนและสำนักท้องถิ่น ก่อให้เกิดการจัดตั้งภาคีอนุรักษ์เมืองพิมาย มีการพัฒนาแผนที่มรดกทางวัฒนธรรมทั้งทางบกและทางน้ำ มรดกทางสถาปัตยกรรม มรดกทางภูมิปัญญา และมรดกทางธรรมชาติ เส้นทางท่องเที่ยวทั้งทางบก ทางน้ำ เส้นทางการท่องเที่ยวกลางคืน และการนำเที่ยวโดยจักรยานในรูปแบบใหม่ ทางภาคีอนุรักษ์เมืองพิมายยังได้จัดทะเบียนเพื่อจัดตั้งวิสาหกิจชุมชน เพื่อขับเคลื่อนเศรษฐกิจจากทุนทางวัฒนธรรม



ลิงค์เข้าชมโครงการ



ปี ๑๖ เบื้อง

มหาวิทยาลัยราชภัฏนครราชสีมา



1. ชื่อโครงการ

- “เจียงนางดำ” การพัฒนาเศรษฐกิจสร้างสรรค์ด้วยทุนทางวัฒนธรรมเมืองเก่าสูงเนิน จังหวัดนครราชสีมา
- Ngiang Nang Dum: The Development of Creative Economy with the Cultural Capital of Sung Nern Ancient City Nakhon Ratchasima Province

2. พื้นที่การทำงาน

- อำเภอสูงเนิน จังหวัดนครราชสีมา

3. ฐานข้อมูลมรดกทางวัฒนธรรม

ในระบบ CULTURAL MAP THAILAND จำนวน 15 ชุด

4. จุดเด่นและผลกระทบของโครงการ

- “เจียงนางดำ” มรดกภูมิปัญญาท้องถิ่นการทอผ้า กลุ่มชาติพันธุ์ลาวเวียง อำเภอสูงเนิน จังหวัดนครราชสีมา จากการทอผ้าชิ้นของสตรีที่ส่งต่อในครัวเรือน มาสู่การเสริมคุณค่าด้วยทุนทางวัฒนธรรม รังสรรค์ขึ้นเป็นผลิตภัณฑ์และบริการทางวัฒนธรรม ด้วยกระบวนการมีส่วนร่วมของกลุ่มคนในชุมชน เกิดห่วงโซ่วัฒนธรรมระหว่างปราชญ์ท้องถิ่น คนรุ่นใหม่ และหน่วยงานทุกภาคส่วน ร้อยเรียงความภาคภูมิใจในเอกลักษณ์ท้องถิ่นตน ผ่านความรู้ ความชำนาญและประสบการณ์ของคนผู้วิจัย เกิดเป็นผลิตภัณฑ์ที่มีความเก๋ไก๋ และศิลปะการแสดงเฉพาะถิ่น ตรงใจกับคนทุกกลุ่ม ถือเป็นการพัฒนาเศรษฐกิจสร้างสรรค์ เกิดผู้ประกอบการรายใหม่ในชุมชน สืบสานมรดกภูมิปัญญาท้องถิ่นให้ดำรงอยู่ได้ด้วยตนเองอย่างมั่นคง มั่งคั่ง และยั่งยืน



พื้นที่เจียง

ภาคเหนือ

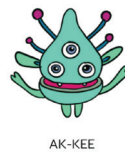


มหาวิทยาลัยแม่ฟ้าหลวง



1. ชื่อโครงการ

- เชียงแสนสร้างสรรค์
- Creative Chiang Saen



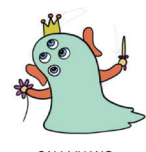
AK-KEE



NAKA



MALEE



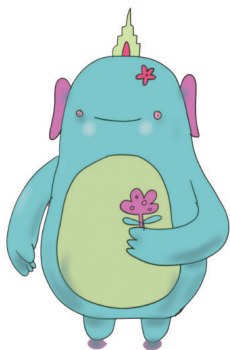
SALI MUANG

2. พื้นที่การทำงาน

- เทศบาลตำบลเวียงเชียงแสน และเทศบาลตำบลเวียง อำเภอเชียงแสน จังหวัดเชียงราย

3. ฐานข้อมูลมรดกทางวัฒนธรรม

ในระบบ CULTURAL MAP THAILAND จำนวน 63 ชุด



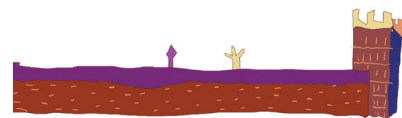
4. จุดเด่นและผลกระทบของโครงการ

- โครงการวิจัยได้ใช้แนวคิดเศรษฐศาสตร์การเมืองในการทำงานในพื้นที่เพื่อสร้างเสริมให้ชุมชนได้ใช้ทุนทางวัฒนธรรมเมืองเก่าเชียงแสนให้เกิดมูลค่าเพิ่มทางเศรษฐกิจ พัฒนาผู้ประกอบการวัฒนธรรม ถอดรหัสความสำเร็จของนวัตกรรมทางวัฒนธรรมเพื่อขยายผลผลกระทบจากโครงการวิจัยสามารถทำให้คนรุ่นใหม่สามารถเข้าถึงทรัพยากรทางวัฒนธรรมของโบราณสถานและประวัติศาสตร์เมืองเชียงแสนได้

ลิงค์เข้าชมโครงการ



ปั้นเมือง



มหาวิทยาลัยแม่ฟ้าหลวง



1. ชื่อโครงการ

- ย่านแม่คำสบเป็น: การจัดการทุนทางวัฒนธรรมเพื่อยกระดับเศรษฐกิจชุมชนและสำนึกท้องถิ่น
- Mae Kham -Sobpern Sub-district: Cultural Capital Management to Enhance the Economy, Community and Local Awareness

2. พื้นที่การทำงาน

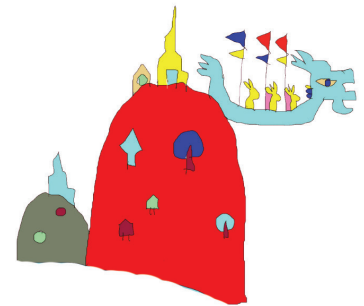
- ตำบลแม่คำ อำเภอแม่จัน จังหวัดเชียงราย

3. ฐานข้อมูลมรดกทางวัฒนธรรม

ในระบบ CULTURAL MAP THAILAND จำนวน 58 ชุด

4. จุดเด่นและผลกระทบของโครงการ

- การวิจัยใช้แนวคิดการจัดการทรัพยากรร่วมมาใช้ในการทำงานในพื้นที่เพื่อลดการใช้สารเคมีในการเกษตร ส่งเสริมให้ช่างฝีมือและเยาวชนกลับมาทำงานหัตถกรรมและการบริการทางวัฒนธรรม ทำให้เกิดการเกาะเกี่ยวทางสังคม งานวิจัยได้สร้างแนวคิดการออกแบบพื้นที่ถิ่นขึ้นจากโครงการวิจัยนี้และขยายผลไปสู่พื้นที่อื่น ๆ



ลิงค์เข้าชมโครงการ

พื้นที่เมือง

มหาวิทยาลัยราชภัฏเชียงใหม่



1. ชื่อโครงการ

- เศรษฐกิจสร้างสรรค์จากทุนทางวัฒนธรรม เพื่อพัฒนาสู่ย่านแห่งการเรียนรู้
กรณีศึกษา ย่านถนนพหลโยธินสายเก่า เชียงราย
- Creative Economy through Cultural Capital to Develop a Learning District:
The Old Phahon Yothin Road District Chiang Rai

2. พื้นที่การทำงาน

- พื้นที่ย่านถนนพหลโยธินสายเก่า ชุมชนเจ็ดยอด ชุมชนสันป่าหนาด ชุมชนสันป่าก่อไทใหญ่

3. ฐานข้อมูลมรดกทางวัฒนธรรม

ในระบบ CULTURAL MAP THAILAND จำนวน 42 ชุด

4. จุดเด่นและผลกระทบของโครงการ

- ทุนวัฒนธรรมที่เชื่อมโยงและร้อยรัดผู้คนไว้ด้วยกันของทั้ง 3 ชุมชนคือ “ความเชื่อ” ซึ่งเป็นปัจจัยหลักในการพัฒนาผลิตภัณฑ์และผู้ประกอบการวัฒนธรรม **ศูนย์กลางความเชื่อของชุมชนสันป่าก่อไทใหญ่** คือ วัดสันป่าก่อไทใหญ่ ที่มีการอนุรักษ์ประเพณีพื้นถิ่นไทใหญ่ทั้ง 12 เดือน และพัฒนาอาหารไทใหญ่ให้มีความร่วมสมัยภายใต้แบรนด์ “มุกไฟโต” รวมถึงการฟื้นฟูหัตถศิลป์ในประเพณีของชาวไทใหญ่ **ศูนย์กลางความเชื่อของชุมชนเจ็ดยอด** คือ ประวัติศาสตร์และลวดลายศิลปกรรมภายในวัดเจ็ดยอด **ศูนย์กลางความเชื่อของชุมชนสันป่าหนาด** คือ เลื้อบ้าน และโบหนาด ที่เป็นตำนานของมงคลที่ป้องกันสิ่งชั่วร้าย



ลิงค์เข้าชมโครงการ

ปี ๑๖ เบื้อง

มหาวิทยาลัยราชภัฏเชียงใหม่



1. ชื่อโครงการ

- การจัดการทุนทางวัฒนธรรมเพื่อยกระดับเศรษฐกิจฐานราก ย่านสร้างสรรค์ เมืองเก่าเชียงใหม่
- Cultural Capital Managing for Improve a Local Economy of Creative District at Chiang Rai Old Town

2. พื้นที่การทำงาน

- พื้นที่ย่านเมืองเก่าเชียงใหม่ 1.27 ตร.กม. ประกอบด้วย 12 ชุมชน ชุมชนดอยทอง วัดพระแก้วราชเดชะดำรง เทิดพระเกียรติ ศรีเกิด ศรีบุญเรือง ประตุมืองเชียงใหม่สามัคคี เกาะลอย เกาะทอง ลิงห้อยโคล เทศบาลนครเชียงใหม่ ฯลฯ มี 12 ประตุมือง มีร่องรอยคูเมือง กำแพงเมือง อาคารสาธารณะ

3. ฐานข้อมูลมรดกทางวัฒนธรรม

ในระบบ CULTURAL MAP THAILAND จำนวน 76 ชุด

4. จุดเด่นและผลกระทบของโครงการ

- ย่านเมืองเก่าเชียงใหม่ เป็นเมืองที่มีความหลากหลายทางวัฒนธรรม อัตลักษณ์ของเมือง หรือใจบ้านเมืองเก่าเชียงใหม่ คือ “ฮ่อมใจ” คือ เมืองที่มีความเป็นหนึ่งเดียว ในความหลากหลายทางชาติพันธุ์ ความหลากหลายทางวัฒนธรรม ทำให้พบทุนทางวัฒนธรรมสำคัญที่เป็นรอยต่อทางประวัติศาสตร์ตั้งแต่ ยุคฟื้นฟูเมือง (ร.3) ยุคพัฒนาเมือง (ร.5-ร.6) ยุคก่อนและหลังปฏิรูปการปกครอง (ร.7-ร.9) อาทิ การฟื้นฟูประเพณีเดือน 8 เข้า เดือน 9 ออก ใส่ขันดอก วัดกลางเวียง และทุนวัฒนธรรมขนม ซี่เปี้ยวพานิชย์ เบอเกอร์แห่งแรก เซ-น้ำแข็งใสในตำนานเมืองเก่าเชียงใหม่ เป็นต้น



ลิงค์ใช้ชมโครงการ



พื้นที่เมือง

มหาวิทยาลัยเทคโนโลยีราชมงคลล้านนา



1. ชื่อโครงการ

- โครงการขับเคลื่อนทุนทางวัฒนธรรม เพื่อยกระดับเศรษฐกิจฐานรากและสังคม เมืองแม่แจ่ม จังหวัดเชียงใหม่
- Cultural Capital Driving towards Social and Local Economy of Mae Chaem District, Chiangmai Province.



2. พื้นที่การทำงาน

- 7 ตำบล อำเภอแม่แจ่ม จังหวัดเชียงใหม่

3. ฐานข้อมูลมรดกทางวัฒนธรรม

ในระบบ CULTURAL MAP THAILAND จำนวน 115 ชุด

4. จุดเด่นและผลกระทบของโครงการ

- โครงการวิจัยฯ ได้สร้างความไว้วางใจและความเชื่อมั่นจากภาคีเครือข่ายและคนในพื้นที่ สามารถยกระดับคุณค่าทางวัฒนธรรมสู่มูลค่าด้านเศรษฐกิจ สังคม สิ่งแวดล้อมอย่างเป็นรูปธรรม โดยผู้ประกอบการเมืองแม่แจ่มมีผลตอบแทนทางการเงินไม่น้อยกว่าร้อยละ 34 เกิดการจ้างงานในห่วงโซ่อุปทานกระจายครอบคลุมไม่น้อยกว่า 5 ตำบล 18 หมู่บ้าน ในอำเภอแม่แจ่ม เกิดเครือข่ายผู้ประกอบการวัฒนธรรม การสร้างสรรค์พื้นที่วัฒนธรรม การสร้างผู้ประกอบการรุ่นใหม่ และสามารถหนุนเสริมให้เยาวชนเกิดสำนึกและสืบสานวัฒนธรรม ไม่น้อยกว่า 289 คน



ลิงค์เข้าชมโครงการ



ปี ๒๕๖๖

มหาวิทยาลัยพะเยา

พะเยา



1. ชื่อโครงการ

- มหาวิทยาลัยพะเยาขับเคลื่อนทุนทางวัฒนธรรมเพื่อการพัฒนาเชิงพื้นที่และยกระดับเศรษฐกิจฐานวัฒนธรรมของชุมชนระเบียบึงกวานพะเยา
- University of Phayao with Driving Cultural Capital for Area-based Development and Cultural Economic Improvement of Cultural Corridor of Kwan Phayao Community.

2. พื้นที่การทำงาน

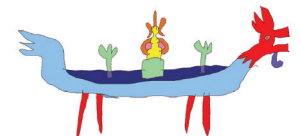
- ตำบลเวียง ตำบลแม่ต๋ำ อำเภอเมืองพะเยา จังหวัดพะเยา

3. ฐานข้อมูลมรดกทางวัฒนธรรม

ในระบบ CULTURAL MAP THAILAND จำนวน 81 ชุด

4. จุดเด่นและผลกระทบของโครงการ

- การวิจัยได้นำทุนทางวัฒนธรรมที่ค้นพบมาจัดทำแผนที่วัฒนธรรม และต่อยอดตามแนวคิดเศรษฐกิจเชิงสร้างสรรค์ และการพัฒนาอย่างยั่งยืน (SDG11, 17) โดยเฉพาะด้านเทศกาลงานประเพณี และวิถีชีวิตของชุมชนระเบียบึงกวานพะเยา ส่งผลกระทบให้เกิดเป็นผลิตภัณฑ์และบริการทางวัฒนธรรม มีพื้นที่ทางวัฒนธรรมที่สามารถฟื้นใจคนเมืองพะเยาในการรักษาและต่อยอดงานด้านศิลปวัฒนธรรมของเมืองพะเยา ด้วยกลไกสำคัญ คือ “มหา ประชา รัฐ” model ในการพัฒนาพื้นที่อย่างยั่งยืน



พื้นที่เมือง

มหาวิทยาลัยราชภัฏอุดรดิตถ์



1. ชื่อโครงการ

- การจัดการทุนวัฒนธรรมเพื่อพัฒนาเศรษฐกิจสร้างสรรค์บนนิเวศน์วัฒนธรรมชุมชน ตำบลช่อแฮ อำเภอเมือง จังหวัดแพร่
- Cultural Capital Management for Creative Economy Development on Community Cultural Ecology, Cho Hae Subdistrict, Mueang District, Phrae Province

2. พื้นที่การทำงาน

- เขตเทศบาลตำบลช่อแฮ อำเภอเมือง จังหวัดแพร่

3. ฐานข้อมูลมรดกทางวัฒนธรรม ในระบบ CULTURAL MAP THAILAND จำนวน 25 ชุด

4. จุดเด่นและผลกระทบของโครงการ

- องค์ความรู้ด้านทุนทางวัฒนธรรมชุมชนช่อแฮ ได้รับการประสานระหว่างปราชญ์ท้องถิ่น/ศิลปินพื้นบ้าน/ช่างฝีมือพื้นเมืองกับคนรุ่นใหม่ และเกิดการผลิตซ้ำทางวัฒนธรรม ในมิติเศรษฐกิจสร้างสรรค์ของพื้นที่โดย นวัตกรรมทางวัฒนธรรม ร่วมกับปราชญ์ท้องถิ่น/ศิลปินพื้นบ้าน/ช่างฝีมือพื้นเมือง ผ่านกิจกรรมศูนย์สาธิต-จำหน่ายสินค้าและบริการทางวัฒนธรรม เป็นกลไกสร้างรายได้และจำหน่ายสินค้าและบริการทางวัฒนธรรมของชุมชน โดยมีวัดพระธาตุช่อแฮเป็นศูนย์กลางดึงดูดนักท่องเที่ยวจากนอกพื้นที่ให้เข้ามาในชุมชนตลอดปี และช่วยเกิดการกระตุ้นเศรษฐกิจชุมชนจากการประยุกต์ใช้ทุนทางวัฒนธรรมมาเพิ่มมูลค่าทางเศรษฐกิจสร้างสรรค์



ปี ๑๖ เบื้อง

มหาวิทยาลัยราชภัฏแม่โจ้



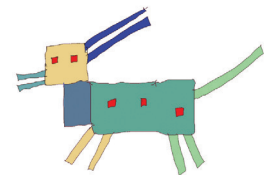
1. ชื่อโครงการ

- การจัดการทุนทางวัฒนธรรมพื้นที่เมืองแพร่ เพื่อเพิ่มศักยภาพด้านการแข่งขันของผู้ประกอบการวิสาหกิจทางวัฒนธรรม
- Cultural Capital Management in Phrae Prefecture for Potential Enhancing of the Competitive Aspect of Cultural Enterprises.

2. พื้นที่การทำงาน

- เขตเมืองเก่า อำเภอเมืองแพร่ จังหวัดแพร่

3. ฐานข้อมูลมรดกทางวัฒนธรรมในระบบ CULTURAL MAP THAILAND จำนวน 33 ชุด



4. จุดเด่นและผลกระทบของโครงการ

- เมืองแพร่มีเครือข่ายผู้คนที่ขับเคลื่อน ให้ความสำคัญต่อการมีส่วนร่วม เพื่อลดช่องว่างของ generation gab และต้องการเชื่อมการทำงานของภาครัฐและประชาชนให้ไปในทิศทางเดียวกัน จากการศึกษาผลิตภัณฑ์ทางวัฒนธรรมส่วนมากจะกระจายตัวตามพื้นที่ที่ใกล้แหล่งวัดตุติบหรือชุมชนผู้ผลิตดั้งเดิมที่มีอัตลักษณ์ เป็นผลงานพัฒนาจากภูมิปัญญาดั้งเดิมที่ได้รับการถ่ายทอดจากรุ่นสู่รุ่น มีกลุ่มผลิตภัณฑ์ของวิสาหกิจที่เป็นพันธู์วัฒนธรรมสำคัญของจังหวัดแพร่และมีศักยภาพในการพัฒนา 3 กลุ่มสำคัญได้แก่ กลุ่มงานผ้า กลุ่มงานหัตถกรรมและกลุ่มงานไม้ สามารถพัฒนารูปแบบที่เป็นเอกลักษณ์เฉพาะตัว
- พื้นที่ทางวัฒนธรรมที่มีส่วนในการส่งเสริมการพัฒนาศักยภาพด้านการแข่งขันของผู้ประกอบการวิสาหกิจทางวัฒนธรรมในเมืองที่สำคัญคือ พื้นที่ย่านเจริญเมือง ที่เป็นที่ตั้งของถนนคนเดินเจริญเมืองและพื้นที่ย่านคำลือ ซึ่งเป็นที่ตั้งของถนนคนเดินกาดกองเก่า เป็นเครือข่ายพื้นที่ในการกระจายผลิตภัณฑ์ทางวัฒนธรรมที่สำคัญ



ลิงค์เข้าชมโครงการ

พื้นที่เมือง

วิทยาลัยนอร์ทเทิร์น



1. ชื่อโครงการ

- การพัฒนาวิถีการจักสานจากกัญชงบนฐานทุนทางวัฒนธรรมของชาติพันธุ์ม้ง อ.พบบพระ จ.ตาก
- Innovation Development from Hemp on the Cultural Capital of Hmong Ethnicity, Phop Phra District, Tak Province

2. พื้นที่การทำงาน

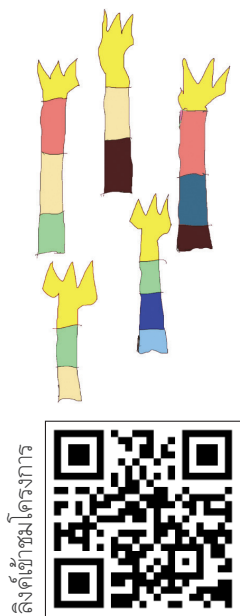
- ตำบลศิรีราษฎร์ อำเภอพบบพระ จังหวัดตาก

3. ฐานข้อมูลมรดกทางวัฒนธรรม

ในระบบ CULTURAL MAP THAILAND จำนวน 7 ชุด

4. จุดเด่นและผลกระทบของโครงการ

- องค์ความรู้ทางวัฒนธรรมของชนเผ่าม้ง ด้านการปลูก การแปรรูปผลิตภัณฑ์จากกัญชง และการปักผ้า เป็นเครื่องบ่งบอกถึงความเชื่อ ความศรัทธา และวิถีทางวัฒนธรรม ที่มีการสืบทอดและสั่งสมภูมิปัญญาในการใช้ประโยชน์จากกัญชงมายาวนาน จากการดำเนินโครงการวิจัยร่วมกับชุมชนส่งผลให้มีสินค้าจากกัญชงที่หลากหลาย มีการสร้างแบรนด์ “พบกัญ” มีช่องทางการจำหน่ายสินค้า มีโรงเรียนเป็นศูนย์กลางความรู้ด้านการพัฒนาผลิตภัณฑ์กัญชง และหลักสูตรเรียนเสริมด้านการปลูก แปรรูป และทอผ้า และมีศูนย์การเรียนรู้พหุวัฒนธรรม “อิงตอยป่าไม้ Shop”



ลิงค์เข้าชมโครงการ



ปี ๑๖ เบื้อง

มหาวิทยาลัยราชภัฏกำแพงเพชร



1. ชื่อโครงการ

- เสน่ห์โคลงลานสู่การจัดการทุนทางวัฒนธรรม 6 ชนเผ่าอย่างยั่งยืน
- The Attraction of Khong Lan to Sustainable Management of Cultural Capital of 6 Tribes

2. พื้นที่การทำงาน

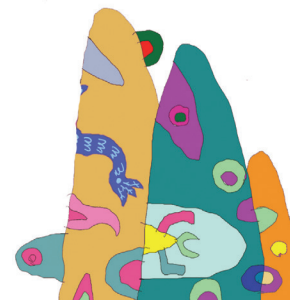
- ตำบลลี้กงาม ตำบลคลองลานพัฒนา อำเภอคลองลาน จังหวัดกำแพงเพชร

3. ฐานข้อมูลมรดกทางวัฒนธรรม

ในระบบ CULTURAL MAP THAILAND จำนวน 6 ชุด

4. จุดเด่นและผลกระทบของโครงการ

- อำเภอคลองลาน จังหวัดกำแพงเพชร เป็นพื้นที่ของชุมชนชาติพันธุ์ 6 ชนเผ่า ที่โยกย้ายจากพื้นที่อื่นมาตั้งถิ่นฐาน ณ ที่นี้ เนื่องจากผืนป่าอุทยานแห่งชาติคลองลานมีความอุดมสมบูรณ์เหมาะสมกับวิถีชีวิตกลุ่มชาติพันธุ์บนพื้นที่สูง ซึ่งยังคงรักษาวิถี วัฒนธรรม และอัตลักษณ์ชนเผ่าไว้ การปักผ้า การทำเครื่องเงิน การตีมีด ประเพณีตามความเชื่อและการแต่งกายตามอัตลักษณ์ชนเผ่าเป็นที่ดึงดูดความสนใจของคนทั่วไป โครงการวิจัยเสน่ห์โคลงลานฯ จึงได้เข้ามาหนุนเสริม เพิ่มพลังความรู้ ทักษะให้กับผู้ประกอบการวัฒนธรรมเพื่อสร้างสรรค์ผลิตภัณฑ์ทางวัฒนธรรมที่มีอัตลักษณ์โดดเด่น เพื่อสร้างทั้งคุณค่าและสร้างมูลค่าให้กับทุนทางวัฒนธรรมชนเผ่าของอำเภอคลองลานอย่างยั่งยืน



พื้นที่เมือง

มหาวิทยาลัยเจ้าพระยา



1. ชื่อโครงการ

- การจัดการทุนทางวัฒนธรรมเมืองปากน้ำโพ สู่การขับเคลื่อนเศรษฐกิจฐานรากจังหวัดนครสวรรค์
- Paknampo Cultural Capital Management to Drive the Economic Foundations of Nakhonsawan Province

2. พื้นที่การทำงาน

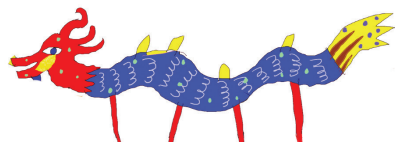
- ตำบลปากน้ำโพ อำเภอเมืองฯ จังหวัดนครสวรรค์

3. ฐานข้อมูลมรดกทางวัฒนธรรม

ในระบบ CULTURAL MAP THAILAND จำนวน 44 ชุด

4. จุดเด่นและผลกระทบของโครงการ

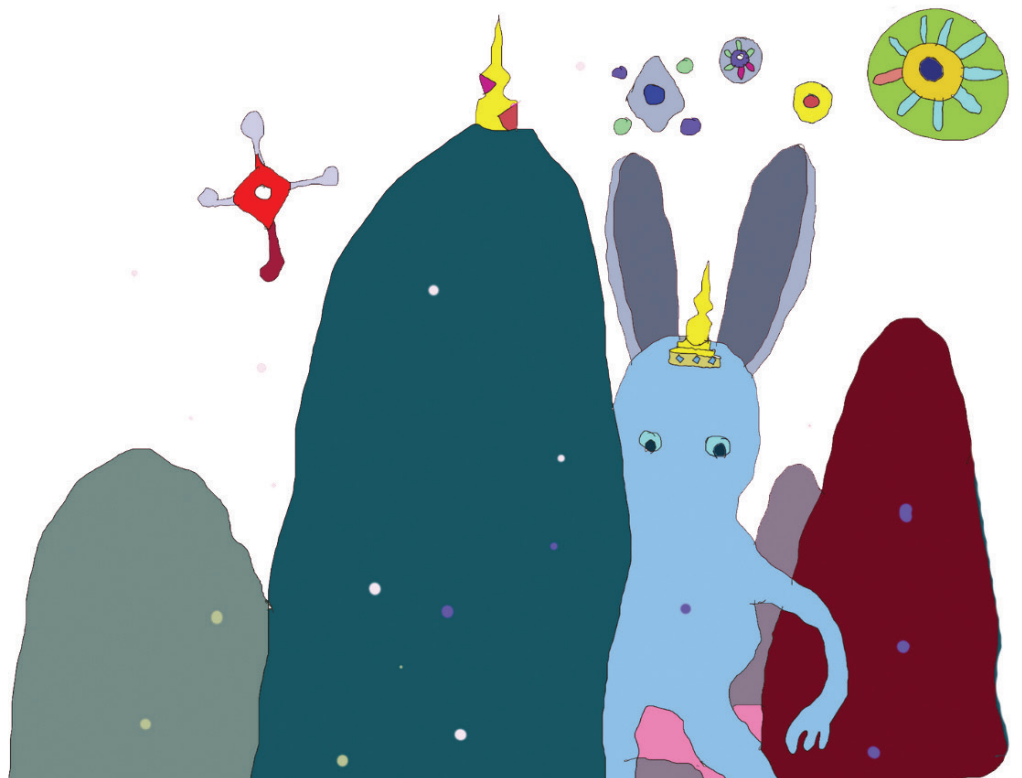
- จากการดำเนินงานโครงการฯ ส่งผลให้เกิดความร่วมมือ และการให้ความสำคัญในการนำทุนทางวัฒนธรรม ที่สำคัญ คือ งานประเพณี ศิลปะการแสดงม้งกร การเซตสิงโต 5 ชาติพันธุ์ (โหวงซก) และด้านอาหารอัตลักษณ์จีน มาเป็นจุดเน้นสำคัญของหนุนเสริมคุณค่าและการสร้างมูลค่าทางเศรษฐกิจ ในพื้นที่ โดยส่วนราชการ เทศบาลนครนครสวรรค์ องค์กรภาคเอกชน และส่วนราชการที่เกี่ยวข้องกับทุนทางวัฒนธรรม ได้บรรจุแผนงานโครงการเพื่อการต่อยอดจากงานวิจัยในยุทธศาสตร์การพัฒนาของจังหวัดนครสวรรค์



ลิงค์เข้าชมโครงการ



ปี ๑๖ เบื้อง



ทาคทา





มหาวิทยาลัยศรีปทุม



1. ชื่อโครงการ

- ผู้คน, อาหาร, สถานที่: มรดกวัฒนธรรมย่านตลาดพลูที่ขับเคลื่อนโดยผู้ประกอบการดิจิทัล
- People, Food, Place: Revitalizing Talad Plu's Cultural Heritage by Digital Entrepreneur

2. พื้นที่การทำงาน

- เขตธนบุรี กรุงเทพมหานคร

3. ฐานข้อมูลมรดกทางวัฒนธรรม

ในระบบ CULTURAL MAP THAILAND จำนวน 123 ชุด

4. จุดเด่นและผลกระทบของโครงการ

- ฐานข้อมูลวัฒนธรรม เพิ่มจาก 60 เป็น 125 รายการ พร้อมรายละเอียด
- การเกิดการสร้างผลิตภัณฑ์และบริการชุมชนที่ต่อยอดจากผลิตภัณฑ์ทางวัฒนธรรม ได้แก่ ตุ๊กกั้เล่าเรื่องย่าน, Workshop ของเล่นจากความทรงจำย่าน (ว่าว หัวสิงโต เรือแม่เหล็ก)
- การริเริ่มเศรษฐกิจดิจิทัลในระบบนิเวศเศรษฐกิจชุมชนและย่าน
- Platform เล่าเรื่องย่าน แบบ Audio tour ทำให้เกิดการร้อยเรียงวัฒนธรรมเชิงพื้นที่



ลิงค์เข้าชมโครงการ



ปิ่น ใจ เบื้อง

มหาวิทยาลัยศิลปากร



1. ชื่อโครงการ

- สมุทรสงครามอยู่ดี: การขับเคลื่อนเศรษฐกิจสร้างสรรค์ฐานนิเวศวัฒนธรรม และวิถีชีวิตชุมชน
- Living Better Samutsongkram: Driving the Creative Economy based on Cultural Ecology and Communities Way of Living

2. พื้นที่การทำงาน

- จังหวัดสมุทรสงคราม

3. ฐานข้อมูลมรดกทางวัฒนธรรม

ในระบบ CULTURAL MAP THAILAND จำนวน 121 ชุด

4. จุดเด่นและผลกระทบของโครงการ

- ชุมชน องค์กรไม่แสวงหาผลกำไร องค์กรปกครองส่วนท้องถิ่น และหน่วยงานราชการ เล็งเห็นความสำคัญของการอนุรักษ์นิเวศวัฒนธรรมอันเป็นจุดก่อกำเนิดวิถีชีวิตและวัฒนธรรม จนมีการส่งผ่านคุณค่ากลายเป็นมรดกทางวัฒนธรรม และพร้อมที่จะให้ความร่วมมือในการอนุรักษ์และพัฒนา เพื่อธำรงรักษาต้นทุนทรงคุณค่าให้เป็นเครื่องมือสำคัญในการพัฒนาคุณภาพชีวิต สังคม และเศรษฐกิจของพื้นที่ต่อไป



พื้นที่เมือง



ลิงค์เข้าชมโครงการ

มหาวิทยาลัยเทคโนโลยี**มหานคร**



1. ชื่อโครงการ

- การจัดการทุนพหุวัฒนธรรมสองสายน้ำ สามวัฒนธรรมในวิถีไทย มอญ และมุสลิมผ่านนวัตกรรมดิจิทัลเพื่อยกระดับเศรษฐกิจฐานรากของชุมชนเขตหนองจอก กรุงเทพมหานคร
- The Multicultural Capital Management of the Three Cultures: Thai, Mon and Muslim that Coexist Along Two Rivers Using Digital Innovations to Leverage the Local Economy of Nong Chok Communities in Bangkok

2. พื้นที่การทำงาน

- เขตหนองจอก กรุงเทพมหานคร

3. ฐานข้อมูลมรดกทางวัฒนธรรม

ในระบบ CULTURAL MAP THAILAND จำนวน 112 ชุด

4. จุดเด่นและผลกระทบของโครงการ

- มหาวิทยาลัยเทคโนโลยีมหานคร เป็นมหาวิทยาลัยที่มีองค์ความรู้ทางด้านเทคโนโลยีและนวัตกรรมเป็นพื้นฐาน ได้พัฒนาทุนทางพหุวัฒนธรรมสองสายน้ำ สามวัฒนธรรมในวิถีไทย มอญและมุสลิม เพื่อพัฒนาผู้ประกอบการเชิงวัฒนธรรมให้มีสมรรถนะการสื่อสารการตลาดและธุรกิจออนไลน์ที่สร้างมูลค่าทางเศรษฐกิจผ่านการผลิตสินค้าและบริการเชิงวัฒนธรรมที่เป็นเอกลักษณ์ของพื้นที่ ผ่านนวัตกรรมดิจิทัลโมบายแอปพลิเคชันที่ชื่อ เสน่ห์หนองจอก บางกอกชานกรุง เพื่อให้สามารถเข้าถึงกลุ่มคนรุ่นใหม่และนำไปสู่การยกระดับรายได้ของชุมชนเพิ่มขึ้น



ลิงค์เข้าชมโครงการ



ปี ๑๖ เบื้อง

มหาวิทยาลัยหัวเฉียวเฉลิมพระเกียรติ



1. ชื่อโครงการ

- การขับเคลื่อนทุนทางวัฒนธรรมสองฝั่งคลองแบบมีส่วนร่วม สู่การพัฒนาผู้ประกอบการทางวัฒนธรรม ด้วยความคิดสร้างสรรค์จัสสร้างสรรค์ อำเภอบางเสาธง จังหวัดสมุทรปราการ
- The Mobilization of Bipartisan's Cultural Capital by Community Participation towards the Development of Cultural Entrepreneurs with the Creative Economy, Bang Sao Thong District, Samutprakan

2. พื้นที่การทำงาน

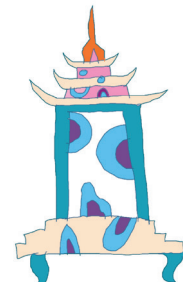
- อำเภอบางเสาธง จังหวัดสมุทรปราการ

3. ฐานข้อมูลมรดกทางวัฒนธรรม

ในระบบ CULTURAL MAP THAILAND จำนวน 49 ชุด

4. จุดเด่นและผลกระทบของโครงการ

- ได้นำทุนทางวัฒนธรรมผนวกกับแนวคิดเศรษฐกิจสร้างสรรค์ และแนวคิดผู้ประกอบการเพื่อสังคม มาขับเคลื่อนเพื่อลดช่องว่างความสัมพันธ์ทางสังคมกึ่งเมืองกึ่งชนบท เกิดเป็นมิติแห่งความสุข “สุขไม่จางที่บางเสาธง” ระหว่างคนพื้นถิ่นดั้งเดิมและคนที่มาอยู่อาศัยใหม่ โดยการ “สานพลัง สร้างคุณค่า พัฒนาชุมชน” บนฐานทุนวัฒนธรรม เพื่อเพิ่มรายได้ และสร้างจิตสำนึก รัก(ษ์) ท้องถิ่น สังเคราะห์เป็น “โมเดลวัฒนธรรมสัมพันธ์เพื่อความยั่งยืน (TSC Sustainable Cultural Model)” เพื่อการพัฒนาพื้นที่อย่างยั่งยืนในอำเภอบางเสาธง จังหวัดสมุทรปราการ ต่อไป”

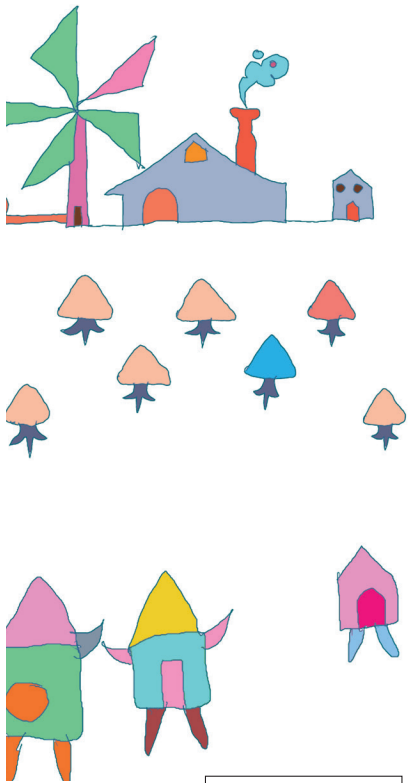


ลิงค์สู่ตามโครงการ



พื้นที่เมือง

มหาวิทยาลัยเทคโนโลยี ราชมงคลรัตนโกสินทร์



1. ชื่อโครงการ

- การขับเคลื่อนเศรษฐกิจฐานรากด้วยทุนทางวัฒนธรรมพื้นที่ตอนล่าง จังหวัดสมุทรสาคร
- The Basic Economy Driven with Cultural Capital in Samut Sakhon Province Lower Area

2. พื้นที่การทำงาน

- ตำบลบ้านเกาะ ตำบลท่าทราย ตำบลท่าฉลอม ตำบลท่าจีน ตำบลโคกขาม ตำบลพันท้ายนรสิงห์ อำเภอเมือง จังหวัดสมุทรสาคร

3. ฐานข้อมูลมรดกทางวัฒนธรรม

ในระบบ CULTURAL MAP THAILAND จำนวน 4 ชุด

4. จุดเด่นและผลกระทบของโครงการ

- ลักษณะทุนทางวัฒนธรรมที่โดดเด่นในพื้นที่ตอนล่าง จังหวัดสมุทรสาคร มีความหลากหลายทางกลุ่มชาติพันธุ์ ได้แก่ กลุ่มชาติพันธุ์ชาวไทยเชื้อสายจีน กลุ่มชาติพันธุ์ชาวไทยเชื้อสายรามัญ (มอญ) และกลุ่มชาติพันธุ์ชาวไทยพื้นถิ่น จุดร่วมทางวัฒนธรรมของพื้นที่ตอนล่างจังหวัดสมุทรสาครคือ “สาครบุรี วิถีคนน้ำเค็ม” มีผลิตภัณฑ์ที่ได้รับการพัฒนา ได้แก่ ผลิตภัณฑ์เรือประมงจิวจำลอง สโมมอญน้ำเค็ม อาหารทะเลแปรรูป ผลิตภัณฑ์จากเกลือสมุทร ผลิตภัณฑ์ของที่ระลึก การวิเคราะห์ความอ่อนไหวของโครงการด้วยอัตราคิดลดร้อยละ 3.5 การคาดการณ์ระยะ 5 ปี SROI เท่ากับ 1:4.46

ลิงค์เข้าชมโครงการ



ปี ๑๖๑ เมือง

มหาวิทยาลัยราชภัฏ **ราชนครินทร์**



1. ชื่อโครงการ

- แม่น้ำบางปะกง : ทิวทัศน์ธรรมชาติเพื่อการพัฒนาตามแนวคิดเศรษฐกิจสร้างสรรค์ อำเภอบ้านโพธิ์ จังหวัดฉะเชิงเทรา
- The Bangpakong River: Cultural Capital for Development based on the Creative Economy Concept, Ban Pho District, Chachoengsao

2. พื้นที่การทำงาน

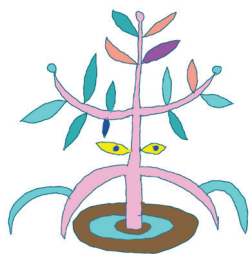
- เทศบาลบ้านโพธิ์, ตำบลท่าพลับ, ตำบลคลองบ้านโพธิ์ อำเภอบ้านโพธิ์ จังหวัดฉะเชิงเทรา

3. ฐานข้อมูลมรดกทางวัฒนธรรม

ในระบบ CULTURAL MAP THAILAND จำนวน 5 ชุด

4. จุดเด่นและผลกระทบของโครงการ

- ด้วยพื้นที่ที่ตั้งอยู่ริมแม่น้ำบางปะกงมีความอุดมสมบูรณ์ในนิเวศวัฒนธรรม มีผลผลิตจาก “ป่าจาก” เช่น ลูกจากลอยแก้ว พุดdingลูกจาก แก้วดอกจาก ฝ้ายมัดย้อมสีจาก ฯลฯ



พื้นที่ **ใจ** เมือง

63



ลิงค์สู่ชมโครงการ

มหาวิทยาลัยเทคโนโลยีราชมงคลธัญบุรี

การยกระดับผลิตภัณฑ์วัฒนธรรม (Cultural Product)...
เพื่อสร้างมูลค่าเชิงพาณิชย์ทุ่งหลวงรังสิต



1. ชื่อโครงการ

- ทุ่งหลวงรังสิต: พลวัตทางวัฒนธรรม จังหวัดปทุมธานี
- Thung Luang Rangsit: Dynamic of Cultural at Pathum Thani Province

2. พื้นที่การทำงาน

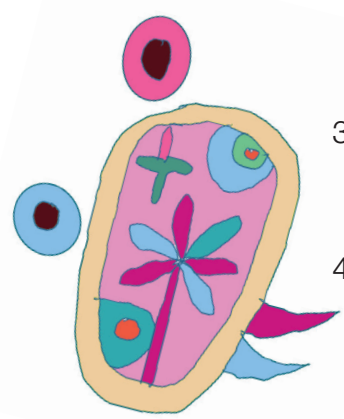
- อำเภอธัญบุรี อ.หนองเสือ อ.เมือลำนารูกกา อ.เมือคลองหลวง จังหวัดปทุมธานี และ คลอง 14-15 อ.เมือองครักษ์ จังหวัดนครนายก

3. ฐานข้อมูลมรดกทางวัฒนธรรม

ในระบบ CULTURAL MAP THAILAND จำนวน 61 ชุด

4. จุดเด่นและผลกระทบของโครงการ

- การมีส่วนร่วมของเครือข่ายทางศิลปวัฒนธรรมที่ทำงานยึดโยงกันด้วยคุณค่าตามประวัติศาสตร์และอัตลักษณ์ของพื้นที่ “ทุ่งหลวงรังสิต” ในจังหวัดปทุมธานี ผ่านแนวคิดร่วมสมัยที่ผสมผสานทั้งด้านวัฒนธรรม ประวัติศาสตร์ ความเชื่อ และวิถีชีวิต โดยใช้กระบวนการและเครื่องมือทางศิลปะสร้างสรรค์ร่วมกับงานทางวิทยาศาสตร์ เทคโนโลยี นวัตกรรม และการสื่อสารสู่ตลาดทั้งภายในและภายนอกพื้นที่ สามารถนำไปสู่การยกระดับขีดความสามารถของผู้ประกอบวัฒนธรรมทั้งทางด้านผลงานจินตภาพ ผลิตภัณฑ์และบริการทางวัฒนธรรม ให้มีมูลค่าทางเศรษฐกิจและคุณค่าทางจิตใจเพิ่มขึ้น เสริมสร้างอาชีพของชุมชน และยังสามารถสร้างความภูมิใจและสร้างจิตสำนึกที่รักท้องถิ่นในคุณค่าทางวัฒนธรรมที่ทุกคนมีส่วนร่วม ในฐานะวัฒนธรรมเดียวกัน



ลิงค์เข้าชมโครงการ



ปี ๑๖ เบื้อง

มหาวิทยาลัยราชภัฏหมู่บ้านจอมบึง



1. ชื่อโครงการ

- การจัดการและขับเคลื่อนเศรษฐกิจฐานรากด้วยทุนพหุวัฒนธรรมผ่านกระบวนการมีส่วนร่วมของชุมชนภายใต้ฐานคิดริรักษ์ท้องถิ่น: ชุมชนโบราณย่านตลาดเก่าห้วยกระบอก รอยต่อ 3 จังหวัด ราชบุรี นครปฐมและกาญจนบุรี
- Management and Driving of the Foundation Economy through Multicultural Capital through the Process of Community Participation under Local Conservation: the Ancient Community in Huaykrabok Old Market Area, at the Border of 3 Provinces, Ratchaburi, Nakhon Pathom and Kanchanaburi

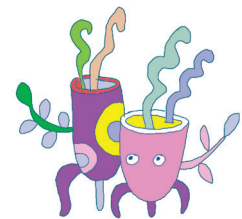
2. พื้นที่การทำงาน

- ตำบลกรับใหญ่ อำเภอบ้านโป่ง จังหวัดราชบุรี

3. ฐานข้อมูลมรดกทางวัฒนธรรม ในระบบ CULTURAL MAP THAILAND จำนวน 20 ชุด

4. จุดเด่นและผลกระทบของโครงการ

- การค้นหาทุนวัฒนธรรมของชุมชนจีนแคะห้วยกระบอก เช่น ภูมิปัญญาอาหารพื้นถิ่น การเซตสิงโต สมุนไพรพื้นบ้านจีน เป็นต้น นำไปพัฒนาเป็นผลิตภัณฑ์อาหารจีนแคะ เครื่องดื่มสมุนไพร โกลูจิวาลิมพา การแสดงเซตสิงโตจีนแคะ ผลิตภัณฑ์ของที่ระลึกจากสิงโตจีนแคะ แล้วถ่ายทอดสู่เยาวชนในโรงเรียน เพื่อปลูกจิตสำนึกรักษ์ท้องถิ่น เกิดการมีส่วนร่วมของชุมชนในการถ่ายทอดองค์ความรู้ทางวัฒนธรรมอาหาร การเซตสิงโต การเขียนอักษรฟู่กันจีนให้กับเยาวชนในพื้นที่รอยต่อ 3 จังหวัด โรงเรียนและชุมชนร่วมมือกันนำองค์ความรู้ไปพัฒนาต่อยอดเป็นหลักสูตรท้องถิ่น



ลิงค์เข้าสู่โครงการ

พื้นที่เมือง

มหาวิทยาลัยเทคโนโลยีพระจอมเกล้าธนบุรี



1. ชื่อโครงการ

- โครงการขับเคลื่อนศิลปะและวัฒนธรรมเพื่อการพัฒนาเศรษฐกิจสร้างสรรค์ ของชุมชนชาติพันธุ์ไทยกะเหรี่ยง บริเวณแถบเทือกเขาตะนาวศรี จังหวัดราชบุรี (ตำบลสวนผึ้งและตะนาวศรี)
- Cultural Mapping : Collaborative Tool to Leverage Community Art and Cultural Assets to Achieve Sustainable Creative Economy with Humancapital- centered Approach for Thai-Karen Ethnic Community in Tanaosri and Suanpueng, Ratchburi Province.

2. พื้นที่การทำงาน

- 2 ตำบล ได้แก่ ตำบลสวนผึ้ง ตำบลตะนาวศรี อำเภอสวนผึ้ง จังหวัดราชบุรี

3. ฐานข้อมูลมรดกทางวัฒนธรรม

ในระบบ CULTURAL MAP THAILAND จำนวน 78 ชุด



4. จุดเด่นและผลกระทบของโครงการ

- การศึกษาแผนที่ศิลปะวัฒนธรรมในพื้นที่ เผยให้เห็นเรื่องราวของวิถีชีวิตชาติพันธุ์ไทยกะเหรี่ยงโผล่วที่สัมพันธ์กับธรรมชาติ ป่า และสิ่งมีชีวิตรายรอบอย่างลึกซึ้ง ภูมิปัญญาในการทำไร่หมุนเวียน การตีผึ้ง การรังสรรค์ท่วงทำนองดนตรีสะท้อนความเข้าใจในฤดูกาล ความกล้าหาญ การออกแบบระบบการแบ่งปัน อุปนิสัยเรียบง่ายและถ่อมตนของคนกะเหรี่ยงโผล่วที่มีมาตั้งแต่ครั้งบรรพกาล ข้อค้นพบของการศึกษาวิจัยนำไปสู่การออกแบบผลิตภัณฑ์หัตถกรรม และการแสดงรำที่ไม่เพียงคงไว้ซึ่งสุนทรีย์ภาพดั้งเดิม แต่กระบวนการได้มาซึ่งสิ่งเหล่านั้นยังสร้างเสริมความภาคภูมิใจให้กับกลุ่มเยาวชน

ลิงค์เข้าชมโครงการ



ปี ๑๖ เบื้อง



มหาวิทยาลัยเทคโนโลยี พระจอมเกล้าธนบุรี

1. ชื่อโครงการ

- เยื่อเดีเนอ : การบ่มเพาะและพัฒนานวัตกรรม ผู้ประกอบการรุ่นใหม่และเครือข่ายบนฐานทุนศิลปวัฒนธรรมชาติพันธุ์ไทยกะเหรี่ยง พื้นที่แถบเทือกเขาตะนาวศรี จังหวัดราชบุรี-เพชรบุรี
- Yer-de-ner : Fostering New Generation of Cultural Innovators and Entrepreneurs based on Art and Cultural Capital of Thai-Karen Ethnic Communities in Tanaosri Mt. Range, Ratchburi- Petchaburi Province

2. พื้นที่การทำงาน

- 3 หมู่บ้าน : (1) บ้านโป่งกะทิงบนและบางกะมา ตำบลบ้านบึง อำเภอบ้านคา จังหวัดราชบุรี (2) บ้านหินสี ตำบลยางหัก อำเภอปากท่อ จังหวัดราชบุรี (3) บ้านห้วยเกษม ตำบลยางน้ำกัลดเหนือ อำเภอหนองหญ้าปล้อง จังหวัดเพชรบุรี

3. ฐานข้อมูลมรดกทางวัฒนธรรม

ในระบบ CULTURAL MAP THAILAND จำนวน 60 ชุด

4. จุดเด่นและผลกระทบของโครงการ

- ปัจจุบัน ทัศนคติเริ่มดีขึ้น การทอและปักผ้ากะเหรี่ยง และงานขึ้นรูปเส้นใยธรรมชาติในชุมชนชาติพันธุ์ไทยกะเหรี่ยงในพื้นที่ศึกษากำลังปรับตัวเพื่อเผชิญหน้ากับความเปลี่ยนแปลงที่จะสูญหาย โครงการวิจัยนี้ เน้นการสร้างกลไกการส่งต่อภูมิปัญญาและทักษะที่ตกทอดจากครุช่างไปสู่คนรุ่นใหม่ โดยอาศัยทั้งนวัตกรรมการออกแบบเพื่อให้ผลงานที่ตกทอดสามารถเข้าถึงคนรุ่นใหม่ นวัตกรรมในเชิงการผลิตเพื่อให้สามารถสร้างมูลค่าและคุณค่าใหม่ที่เสริมไปกับคุณค่าวัฒนธรรมเดิม รวมทั้งการส่งเสริมการมีส่วนร่วมของเยาวชนในพื้นที่ผ่านกระบวนการทำแผนที่วัฒนธรรม การคิดเชิงวิทยาศาสตร์ในการสำรวจทรัพยากรเชิงวัฒนธรรมของพื้นที่ และการใช้ความคิดสร้างสรรค์เพื่อการสื่อสารและให้กำเนิดแนวคิดทางการออกแบบ ทั้งนี้เพื่อให้ทัศนคติของพี่น้องชาวไทยเชื้อสายกะเหรี่ยงสามารถดำรงอยู่ได้อย่างมีความหมายและเท่าทันการเปลี่ยนแปลง



คลิกเพื่อดูข้อมูลเพิ่มเติม

พื้นที่เมือง

สถาบัน **าศรมศิลป์**



1. ชื่อโครงการ

- การสร้างแนวทางการจัดการมรดกวัฒนธรรมสร้างสรรค์ย่านเก่าเพชรบุรี
- Implementing Guidelines to Manage Creative Cultural Heritage in Old Town Phetchaburi

2. พื้นที่การทำงาน

- “พื้นที่วิจัยในโครงการคือ อำเภอเมือง จังหวัดเพชรบุรี ครอบคลุมพื้นที่ต่อไปนี้
 - มี 2 ตำบลคือ ตำบลท่าราบ และตำบลคลองกระแชง ในเขตพื้นที่เมืองเก่า ครอบคลุมพื้นที่ 1.85 ตร.กม
 - มี 11 ชุมชน ได้แก่ ชุมชนพระปราง, ชุมชนไร่รอ, ชุมชนทรัพย์สิน, ชุมชนจันทราวาส, ชุมชนวัดลาด, ชุมชนวัดเกาะ, ชุมชนชีสระอินทร์, ชุมชนวิหารใหญ่-ไตรโลก, ชุมชนหน้าพระลาน, ชุมชนท่าหิน, ชุมชนสุรินทรภำชัย
 - มี 3 ย่านเก่า คือ ย่านชุมชนเก่าวัดเกาะ, ย่านชุมชนเก่าตลาดริมน้ำ, ย่านชุมชนเก่าคลองกระแชง

3. ฐานข้อมูลมรดกทางวัฒนธรรม

ในระบบ CULTURAL MAP THAILAND จำนวน 143 ชุด



4. จุดเด่นและผลกระทบของโครงการ

- ผู้มีบทบาทต่อทุนวัฒนธรรมเห็นว่า คนเมืองเพชรมีทัศนคติต่างกันคือมุ่งสืบสานกับมุ่งสร้างมูลค่า อีกทั้งระดับความต้องการใช้ประโยชน์เชิงเศรษฐกิจก็ไม่เท่ากัน ดังนั้นการส่งเสริมและสนับสนุนสู่ความเป็นเลิศจึงต้องอาศัยระบบที่สอดคล้องกับทัศนคติ และมีแนวทางการจัดการที่แตกต่างกันในแต่ละกลุ่ม สำหรับกลุ่มที่มีความพร้อมต่อการสร้างมูลค่าทางเศรษฐกิจโดยเฉพาะเศรษฐกิจสร้างสรรค์ ควรได้รับการผสมผสานเข้าด้วยกันเพื่อร่วมกันสร้างผลิตภัณฑ์ใหม่ๆ ให้เกิดมูลค่าเพิ่ม ทั้งยังสามารถพัฒนาขับเคลื่อนเมืองได้

ลิงค์เข้าชมโครงการ



ปี ๑๖๖๖