

การวิจัยเพื่อพัฒนาพื้นที่และแก้ไขปัญหาคความยากจนแบบ เบ็ดเสร็จและแม่นยำจังหวัดอำนาจเจริญ ระยะที่ 2



การดำเนินโครงการ ระยะที่ 2 คือ

- นำข้อมูล Big data บนฐานคิดทุนห้าด้านและข้อมูลจากการวิจัยเชิงคุณภาพและการวิจัยเชิงปฏิบัติการมาใช้ในการพัฒนาและสานต่อ OM เดิม
 - OM เมนูการออมและการลงทุนอาชีพ (Microfinance) เทศบาลเมืองอำนาจเจริญ
 - OM ความมั่นคงด้านอาหารและรายได้ เสนางคนิคม
- นำข้อมูล Big data บนฐานคิดทุนห้าด้านและข้อมูลจากการวิจัยเชิงคุณภาพและการวิจัยเชิงปฏิบัติการมาใช้ในการพัฒนา OM ใหม่ scale ใหญ่ เต็มไปด้วยความท้าทาย
 - OM สมุนไพรร อำนาจเจริญ เพื่อตอบโจทย์ยุทธศาสตร์จังหวัด
”เมืองอำนาจเจริญเมืองสมุนไพรร”
- เห็นศักยภาพและเห็นความพยายามของคนจนที่อยากจะแก้ปัญหาของตัวเอง ไม่อยากถูกเรียกว่าคนจน
- เห็นองค์กร ผู้นำท้องถิ่น ผู้นำชาวบ้าน ผู้นำการพัฒนาระดับพื้นที่ที่เกี่ยวข้องที่.....อยากจะแก้ไขความยากจน
- เห็นความตื่นตัวของจังหวัดด้าน OM สมุนไพรร
- เห็นหลายหน่วยงานนำข้อมูลไปใช้ในการทำแผนช่วยเหลือคนจน

1. การค้นหาและสอบทาน การพัฒนาและใช้ฐานข้อมูลเพื่อการวางแผนพัฒนาพื้นที่ และระบบส่งต่อความช่วยเหลือ

- กลุ่มครัวเรือนยากจนเป้าหมายของโครงการในระยะที่ 2 ปี 65 มีจำนวน 4,155 ครัวเรือน
- ครัวเรือนคนจนจากฐาน TPMAP ปี 65 ครัวเรือน 2,145 ครัวเรือน
- Cleansing ข้อมูลในระบบ โดยการตรวจสอบเปรียบเทียบทั้งในระบบ Livingonnewpace และ pppconnect
- โครงการดำเนินการกรอกข้อมูลเลขบัตรประชาชนในระบบ Livingonnewpace

โครงการมีระบบส่งต่อความช่วยเหลือและติดตามความช่วยเหลือด้วยการติดตาม (Monitor)

- 1) แบบเป็นทางการ โดยนำส่งจดหมายราชการของมหาวิทยาลัยอุบลราชธานี ไปยังหน่วยงานราชการในพื้นที่ 13 หน่วยงาน และขบวนองค์กรชุมชน 1 หน่วยงาน และโครงการวิจัยในพื้นที่ 2 โครงการ
- 2) ระบบส่งต่อความช่วยเหลือที่ไม่เป็นทางการ โครงการใช้ทุนทางสังคมกับหน่วยงานราชการ ส่งต่อเพื่อให้ความช่วยเหลือกรณีเร่งด่วน ให้คนจนเป้าหมายได้รับความช่วยเหลืออย่างทันที่
- 3) ดำเนินการกรอกข้อมูลในระบบ Feedback Loop ของ Livingonnewpace ได้ข้อมูลความช่วยเหลือกลุ่มครัวเรือนยากจนในพื้นที่ชุมชนเมือง 1 ชุดข้อมูล

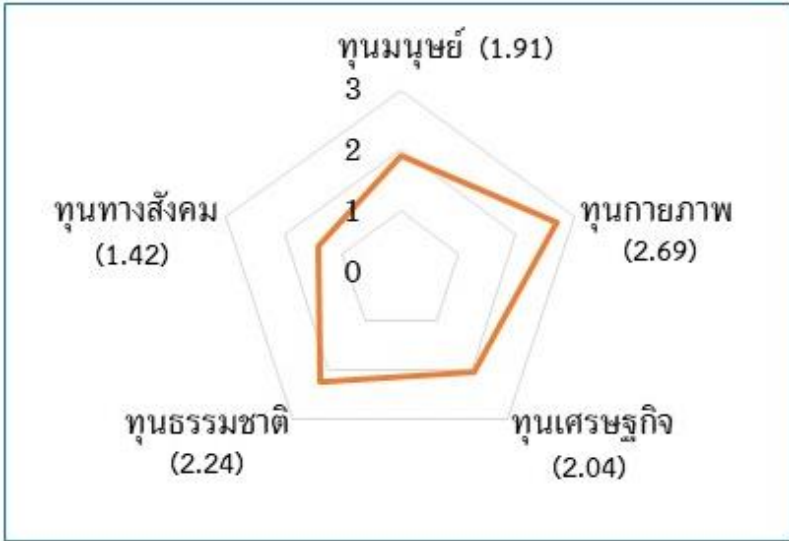
2. ปฏิบัติการของ OM

ตั้งบนฐานทุน 5 ด้าน (big data) และข้อมูลเชิงลึก (deep data) ด้วยกระบวนการฟังเสียงคน
จน และ เวทีตุ้มโฮม

1. OM เมฆารออมและการลงทุนอาชีพ (Microfinance) เทศบาลเมืองอำนาจเจริญ
2. OM ความมั่นคงด้านอาหารและรายได้ เสนางคนิคม
3. OM สมุนไพร อำนาจเจริญ

เอกสารฉบับนี้ได้รับการสนับสนุนจาก
และเผยแพร่ผลงานวิจัย
โดย หน่วย บพท.

OM เมนูการออมและการลงทุนอาชีพ (Microfinance) เทศบาลเมืองอำนาจเจริญ



แผนงานย่อยที่ 1

การสร้างความเข้มแข็งให้
นวัตกรอาสาสมัครชุมชน
ดูแลครอบครัวยากจน 5
ครัวเรือน (1 : 5)

- ครัวเรือนคนจนร้อยละ 48 มี
แนวโน้มออกจากระดับความ
ยากจนระดับเดิม
- มีอาสาสมัครเยาวชนดูแล
ครัวเรือนคนจนเพิ่มขึ้น 3 คน

แผนงานย่อยที่ 2

การเก็บรวบรวม/วิเคราะห์/
จัดทำฐานข้อมูลปัญหาความ
ต้องการครัวเรือนยากจน

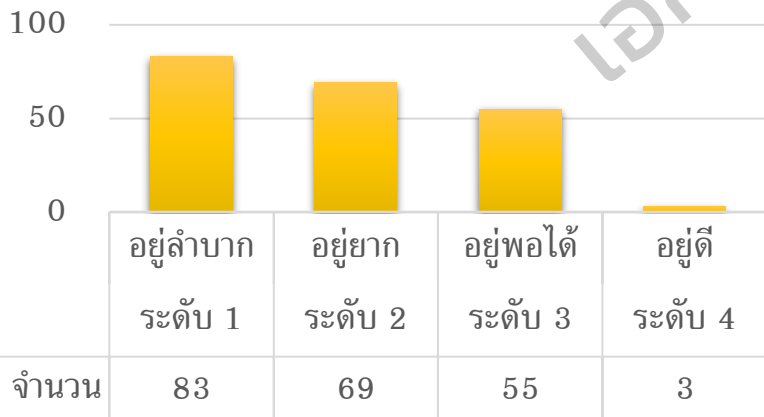
- ฐานข้อมูลเชิงลึกครัวเรือน
ยากจนระดับ 2 ถึง 4
จำนวน 115 ครัวเรือน
- ฐานข้อมูลสำคัญครัวเรือน
ยากจนระดับ 1 ถึง 4
จำนวน 197 ครัวเรือน

แผนงานย่อยที่ 3

การส่งต่อข้อมูลครัวเรือน
ยากจนให้หน่วยงานนำไป
ช่วยเหลือพื้นฐาน

- เงินสงเคราะห์จาก
หน่วยงานสังกัด พม.
จำนวน 92 ครัวเรือน
- โครงการบ้านพอเพียง
15 ครัวเรือน
- โครงการส่งเสริมอาชีพ
ของเทศบาล 5 ครัวเรือน

ครัวเรือนยากจนในพื้นที่ ต.บุง 210 ครัวเรือน
(อยู่ในเขตเทศบาลเมือง 197 ครัวเรือน)



OM เหนือการออมและการลงทุนอาชีพ (Microfinance) เทศบาลเมืองอำนาจเจริญ (ต่อ)

แผนงานย่อยที่ 4

การพัฒนา
Microfinance
เพื่อครัวเรือน
คนจนยากไร้
และคนจน
หนี้สิน



“ตุ้มโฮม ฮักแพง แบ่งปัน”
(5 ครั้ง)



เก็บข้อมูลเชิงลึก 115 ครัวเรือน
(Family Tree/ Historical Timeline)



การแก้ปัญหาแบบ Tailor Made



Focus Group อาชีพและ
การออม (2 ครั้ง)



ส่งเสริมอาชีพ 82 ครัวเรือน
(ค้าขาย เพาะปลูก เลี้ยงสัตว์
งานช่าง รวม 10 กลุ่มอาชีพ)



เรามีสมมุติฐานว่าคน
จนยากออมและมี
ความสามารถในการ
ออม



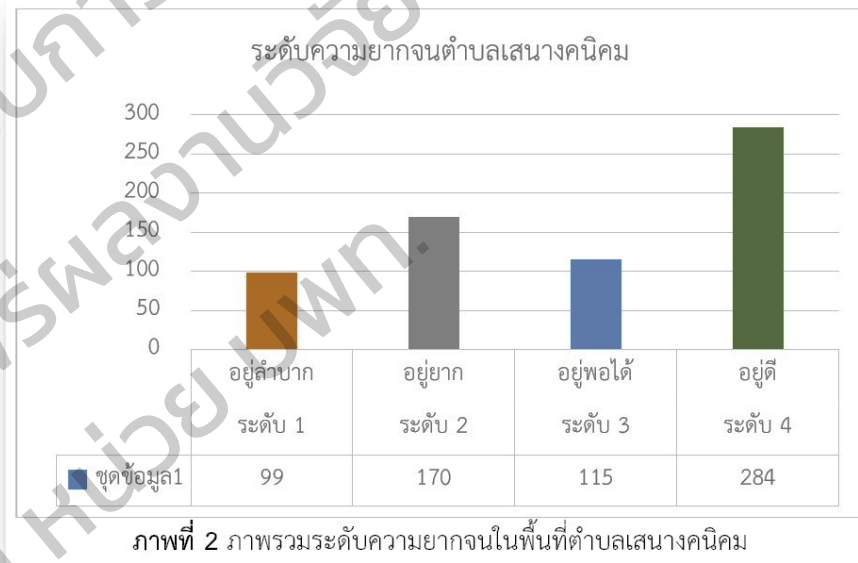
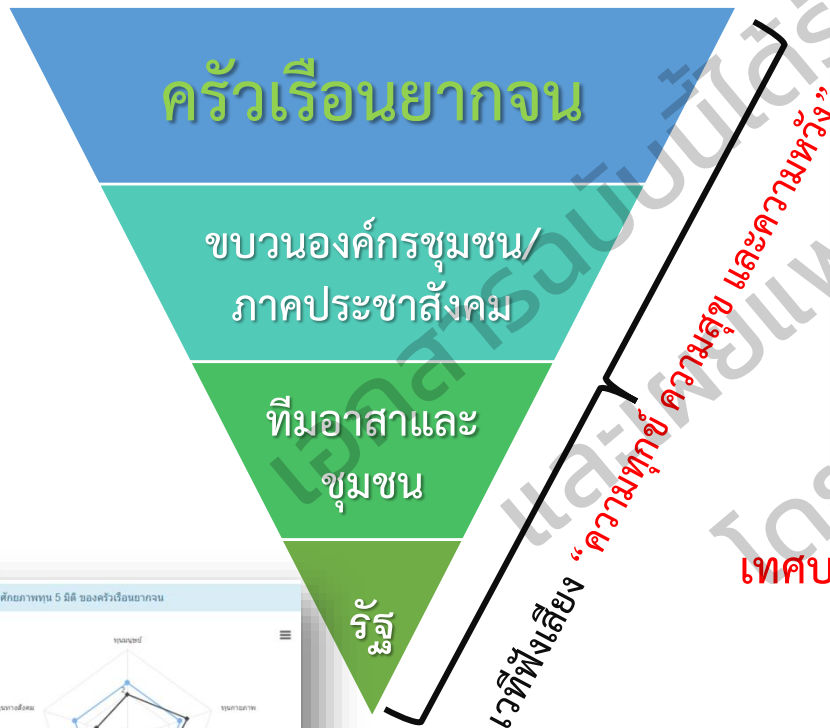
กองทุนการออม ครัวเรือนยากจน 52 คนจาก
105 คน เปิดออมเมื่อ 1 เมย. 65 จำนวน
8,290 บาท (คนละ 160 บาท) และ ณ วันที่
26 พค เพิ่มเป็น 73 คร. รวม เงินออม
15,950 บาท (แต่ละคร. มี 1-3 บัญชี หรือ
ประมาณ 210 บาทต่อคน)



OM ความมั่นคงด้านอาหารและรายได้ เสนางคนิคม

ตำบลเสนางคนิคม (2 เทศบาล 15 หมู่บ้าน/คุ้ม) อำเภอเสนางคนิคม จังหวัดอำนาจเจริญ

Actor & Participation



เทศบาลตำบลเสนางคนิคม และ เทศบาลตำบลสิริเสนางค์

จำนวน 280 ครัวเรือน (เสียชีวิต 3 ราย)
ระยะที่ 1 : จำนวน 150 ครัวเรือน
ระยะที่ 2 : จำนวน 130 ครัวเรือน

OM ความมั่นคงด้านอาหารและรายได้ เสนางคนิคม (ต่อ)

ตำบลเสนางคนิคม (2 เทศบาล 15 หมู่บ้าน/คุ้ม) อำเภอเสนางคนิคม จังหวัดอำนาจเจริญ

กองทุนตากมัน

จำนวน 6 ครัวเรือน

รายได้เพิ่มขึ้น 1,050 บาท

(ช่วงตากมัน 3-4 เดือน)



100% ปลอดภัย

ฝึกแปลงรวมปลอดสารพิษ จำนวน 12 ครัวเรือน

ลดค่าใช้จ่ายเพิ่มรายได้ 400 บาท/เดือน

และกองทุนข้าวปิ่นสุข

หมู่ 11 มี 24 ครัวเรือน หมู่ 4 มี 24 ครัวเรือน

ลดค่าใช้จ่ายจากการซื้อข้าว 382 บาท/ปี

กองทุนเพาะเห็ด

จำนวน 7 ครัวเรือน

เพิ่มรายได้เฉลี่ย 2,000 บาท/เดือน

กลุ่มประมง จำนวน 35 ครัวเรือน

และปศุสัตว์ จำนวน 17 ครัวเรือน

เพิ่มรายได้เฉลี่ย 1,000 บาท/เดือน

นวัตกรรมไทย แรงงาน และอื่นๆ

จำนวน 12 ครัวเรือน อยู่ระหว่างดำเนินการ

OM สมุนไพร อำนวยการเจริญ

การวิจัยระยะที่ 2 (ระยะการบิบนวด)

- สำรวจข้อมูลความยากจนจาก TPMAP
- รับฟังปัญหาจากคนจนและทุกภาคส่วน เก็บเป็นข้อมูลเชิงลึก
- เสนอ/สอบทานกับหน่วยงานราชการที่เกี่ยวข้อง/เคยทำงานลักษณะแ่ก่จน

ผลการวิจัยระยะที่ 2 ข้อค้นพบสำคัญ

- 1) ผู้ปลูกเข้าไม่ถึงแหล่งขาย
- 2) ผู้ซื้อต้องการความสม่ำเสมอทั้งด้านปริมาณและคุณภาพ
- 3) ต่างหน่วยงานต่างทำหน้าที่ ไม่สัมพันธ์, ไม่สอดคล้อง
- 4) อาชีพและรายได้ของคนจนไม่สม่ำเสมอ
- 5) การเข้าไม่ถึงสวัสดิการหลายอย่าง เนื่องจากคุณสมบัติไม่ตรงตามที่โครงการรัฐฯ กำหนด

เกิดความร่วมมือ “ภาคี 4ท.”

ท้องถิ่น ท้องที่ ท้องทุ่ง ทีมวิจัย

และตลาด โรงงานน้ำพริกทำนุชน รพ. พนา เสนางคนิคม ชานุมาน ปทุมราช

ท้องถิ่น และ ออนไลน์

Market driven oriented

สมุนไพรสดและแปรรูปเพื่อเป็นอาหาร

- 1) ตะไคร้ ข่า กระชาย มะขามเปียก หอม กระเทียม : โรงงานพริกแกงทำนุชน
- 2) ผัก-สมุนไพร(สวนครัว) : ครัวโรงเรียน-โรงพยาบาล

- 1) ตำบลปากอ อำเภอลำดวน จำนวน 181 ครัวเรือน
- 2) อำเภอเสนางคนิคม แผนงานย่อย 3 (แปลงผักรวมปลอดภัย) ของโครงการวิจัยย่อยที่ 2 จำนวน 70 ครัวเรือน

สมุนไพรแปรรูปเป็น ยา เวชสำอาง และผลิตภัณฑ์ดูแลสุขภาพ

- 1) ขมิ้นชัน กระชาย ฟ้าทะลายโจร โพล และอื่นๆ : แปรรูปเป็นด้วยสมุนไพร สำหรับแพทย์ หมอยา พื้นบ้าน ร้านยา โดยศูนย์การแพทย์พนาพรณ
- 2) ว่านนางคำ ว่านม้าย่อ การบูรเลือด โพล ว่านสาวหลง ว่านดอกทอง และอื่นๆ : ผลิตภัณฑ์ดูแลสุขภาพและความงาม ร่วมกับ โรงงานต้นแบบ ม.อุบลฯ

- 1) ตำบลพนา อำเภอพนา จำนวน 99 ครัวเรือน
- 2) ตำบลหนองข่า อำเภอปทุมราชวงศา จำนวน 136 ครัวเรือน
- 3) ต. นาสะอาด และ ต. คึมข่า อ. เสนางคนิคม

สมุนไพรสดและแปรรูปเพื่อเป็นอาหารเสริมและยาสำหรับปศุสัตว์

- ขมิ้นชัน ฟ้าทะลายโจร ใบกระถิน ใบเตย หญ้าหวาน หญ้าเนเปีย แหนแดง : ตากแห้ง ปั่น ผสมในอาหารสัตว์ที่เลี้ยงด้วยระบบอินทรีย์ เช่น ไก่ไข่ ไก่เนื้อ ไก่ชน สุกร ปลาในบ่อ/กระชัง

- 1) คนจนเป้าหมาย ตำบลปากอ อำเภอลำดวน (10 ครัวเรือน) อำเภอเสนางคนิคม (17 ครัวเรือน) ตำบลหนองข่า อำเภอปทุมราชวงศา 5 ครัวเรือน ตำบลพนา อำเภอพนา 4 ครัวเรือน : ร่วมทดลองเลี้ยง ไก่ไข่ ไก่พื้นเมือง
- 2) สมุนไพรที่ใช้ : จาก 4 พื้นที่

1.การเชื่อมต่อห่วงโซ่ทั้งระบบ ต้นน้ำ กลางน้ำ และปลายน้ำ

เพื่อให้คนจนเป้าหมายเข้าสู่กระบวนการได้ทุกห่วงโซ่ สร้างรายได้ระยะสั้น กลาง และยาว

2.การเตรียมแผนการผลิต

ปุ๋ยทำเอง สมุนไพรสด สมุนไพรแปรรูป ส่งไปยังปลายทาง เช่น โรงพยาบาล โรงงาน โรงเรียน ตลาดชุมชน

3.การสนับสนุนจนจนเข้าสู่ห่วงโซ่การผลิต

พัฒนา / สร้างผลิตภัณฑ์เพื่อเป็น Product Champion และสนับสนุนนโยบาย จว.อำนาจ

การประเมินผลกระทบทางสังคม ตามแนวทางการดำรงชีพอย่าง ยั่งยืน

#ครัวเรือนเป้าหมาย ตระหนักถึงคุณค่าของตนเอง มีความหวังและพลังในการ
ดำเนินชีวิต

#เครือข่ายพื้นที่เปลี่ยนแปลงวิธีคิดในการทำงาน ชื่นชม เชื่อมมั่น มีความหวัง
ภูมิใจในตัวเอง

#มหาวิทยาลัยเผยแพร่ความรู้ทางวิชาการสู่สาธารณะ



ทุนเศรษฐกิจ

จัดทำโมเดลแก้จน เพิ่มรายได้ ลดรายจ่าย สร้างวินัยการออม

ครัวเรือนเป้าหมายมีรายได้เพิ่มขึ้นจำนวน xx ครัวเรือนเฉลี่ย ครัวเรือนละ xx บาท

ทุนมนุษย์

เพิ่มทักษะด้านการประกอบอาชีพให้ครัวเรือนเป้าหมาย

ทุนกายภาพ

ร่วมมือกับเครือข่ายให้ครัวเรือนเป้าหมายมีที่อยู่ที่มั่นคงแข็งแรง

ทุนธรรมชาติ

ครัวเรือนลดการใช้สารเคมี ผลิตสินค้าที่เป็นมิตรต่อสิ่งแวดล้อมและผู้บริโภค

ทุนทางสังคม

สร้างโครงข่ายคุ้มครองทางสังคม ผ่าน 4 ท บูรณาการความร่วมมือแบบ "ถั่วตัด"

คนจนเข้าถึงสวัสดิการทางสังคมจากภาครัฐและชุมชนได้มากขึ้น

OM ในพื้นที่เป้าหมายเฉพาะ
ตำบลเสนางคนิคม อำเภอเสนางคนิคม
ชุมชนในเขตเทศบาลเมือง

จากการประเมินจากการส่งเสริมโครงการในช่วง 2
เดือนสุดท้าย

- คิดเป็นมูลค่ารวม 348,950 บาท
- ค่าเฉลี่ย 1,544 บาทต่อครัวเรือน
- คิดเป็น 772 บาท ต่อเดือนต่อครัวเรือน
- เมื่อเทียบกับรายได้เฉลี่ยครัวเรือน 5,320.48 บาท/เดือน
ค่าเฉลี่ยรายได้ที่เพิ่มขึ้น คิดเป็นร้อยละ 14.51

ความต่อเนื่องจากโครงการระยะที่ 2 สู่ โครงการระยะที่ 3

1. ต่อยอด OM เมนูการออมและการลงทุนอาชีพ (Microfinance) เทศบาลเมืองอำนาจเจริญ เน้นการออมและอาชีพ
2. ต่อยอดและขยาย OM ความมั่นคงด้านอาหารและรายได้ เสนางคนิคม
เลือกอำเภอเสนางคนิคมเป็นอำเภอปฏิบัติการ คนจนให้เหลือ 0%
3. OM ห่วงโซ่คุณค่าสมุนไพร (flagship) 4 อำเภอ (พนา ชานุมาน บทุมราชวงศา และ เสนางคนิคม)
ทำปุ๋ย ผลิต และการตลาด
พัฒนาคุณภาพชีวิตอื่นควบคู่ไปด้วย หาก สมุนไพรล้มบางครั้งบางคราว กลุ่มเป้าหมายจะไม่ล้ม